



Alphatechnik

Germany

INHALTSVERZEICHNIS

- 2 FIRMENVORSTELLUNG
- 3-4 SANDBLASTING HALLEN
- 5-6 LACKIERRÄUME
- 7 VAKUUMMASCHINE
- 8 VAKUUMMASCHINE GOLD
- 9 GRANULARE RECYCLINGSYSTEME
- 10 ENTSTAUBUNGSMASCHINE
- 11 ERHITZER
- 12 ENTFEUCHTUNGSMASCHINE
- 13 SANDSTRAHL-SILOS
- 14 SANDSTRAHL-KESSEL
- 15 SANDSTRAHLKESSELANSCHLÜSSE
- 16 VAKUUMSTRAHLEN
- 17 SANDSTRAHLKABINEN
- 18 IN-PIPE-STRAHLGERÄT
- 19 ALFATECH-PRD IN-PIPE-STRAHLANLAGE MIT GROSSEM DURCHMESSER
- 20 SANDSTRAHLKESSELANSCHLÜSSE
- 21-26 SANDSTRAHL DÜSEN
- 27-28 VIBRATIONSSTEINE UND GRANULATE
- 29-31 ALFATECH LACKPUMPEN
- 32 ALFATECH IN-PIPE LACKIERAPPARATE & DRUCKLACKIERTANKS
- 33-35 WAGNER LACKPUMPEN
- 36 WAGNER SPRÜHGERÄT UND ZUBEHÖR
- 37-38 WAGNER LACKPUMPEN
- 39-40 GRACO LACKPUMPEN
- 41 GRACO SPRÜHGERÄT UND ZUBEHÖR
- 42 STRAHLMASTERSCHLÄUCHE
- 43 KOMPRESSOREN & KOLLEKTOREN
- 44 METALLISIERUNGSMASCHINE UND GASSPRÜHMASCHINE
- 45-48 RPB PERSÖNLICHE SICHERHEITSAUSRÜSTUNG
- 49 MESSGERÄTE
- 50 WASSER-JETS
- 51 KUNDENDIENST
- 52 STAHL OBERFLÄCHENNORMEN



WILLKOMMEN

FIRMENVORSTELLUNG

ÜBER UNS

Alfateck Makina ist bereit, den besten Service zu bieten, indem wir unsere Erfahrungen und unser Wissen auf Grundlage von Jahren und vielen verschiedenen Projekten in Bezug auf die Auswahl der Ausrüstung der angemessene Projektierung, die minimalen Betriebskosten und die maximale Effizienz für die Bedürfnisse oder Probleme in völlig unabhängigen Sektoren im Bereich der Oberflächenbehandlungstechnologien mit seinem dynamischen Team ständig weiterzuentwickeln.

Die angesprochenen Sektoren sind sehr vielfältig und die meisten von ihnen haben den Kampf gegen die Korrosion. In dieser Hinsicht haben wir Engineering und Lieferung in allen Sektoren, in denen Marinefahrzeuge, Brücken, Bordausrüstung, die gesamte Stahlbauherstellung, Dämme, kurz gesagt, wo überall Stahl verwendet wird. Während wir unsere Projekte maximal effizient gestalten, verwenden wir unsere eigenen technischen Systeme.

Das Prinzip, das wir in allen Maschinen, Projekten und Lieferketten, die wir liefern, übernommen haben, lautet:

"Die Garantie für Erfolg und Kontinuität im Handel ist Ehrlichkeit und Servicequalität."

VISION

Bestimmung und Arbeit an Zielen im Einklang mit internationalen Visionen, Missionen und Werten in Oberflächenbehandlungstechnologien, Kundenanfragen zu priorisieren und immer nach dem Besseren zu streben,

Durchführung von Projekten, die für die Gesellschaft von Vorteil sind wobei die Umwelt und Natur geschützt werden.

Einen modernen Managementansatz zu haben, der auf transparenter Kommunikation basiert, der kreative Gedanken unterstützt, die Kollegen wertzuschätzen und ihnen hilft sich zu entwickeln.

Um alle Ressourcen sowohl in der Produktion als auch im Projekt effizient zu nutzen.

Zusammenarbeit mit unseren Kunden, Lieferanten und Mitarbeitern mit einem Gefühl der Integrität.

In unseren geschäftlichen und menschlichen Beziehungen wird gegenseitiges Vertrauen das Prinzip einer überlegenen Geschäftsethik und eines stets ehrlichen Verhaltens sein

MISION

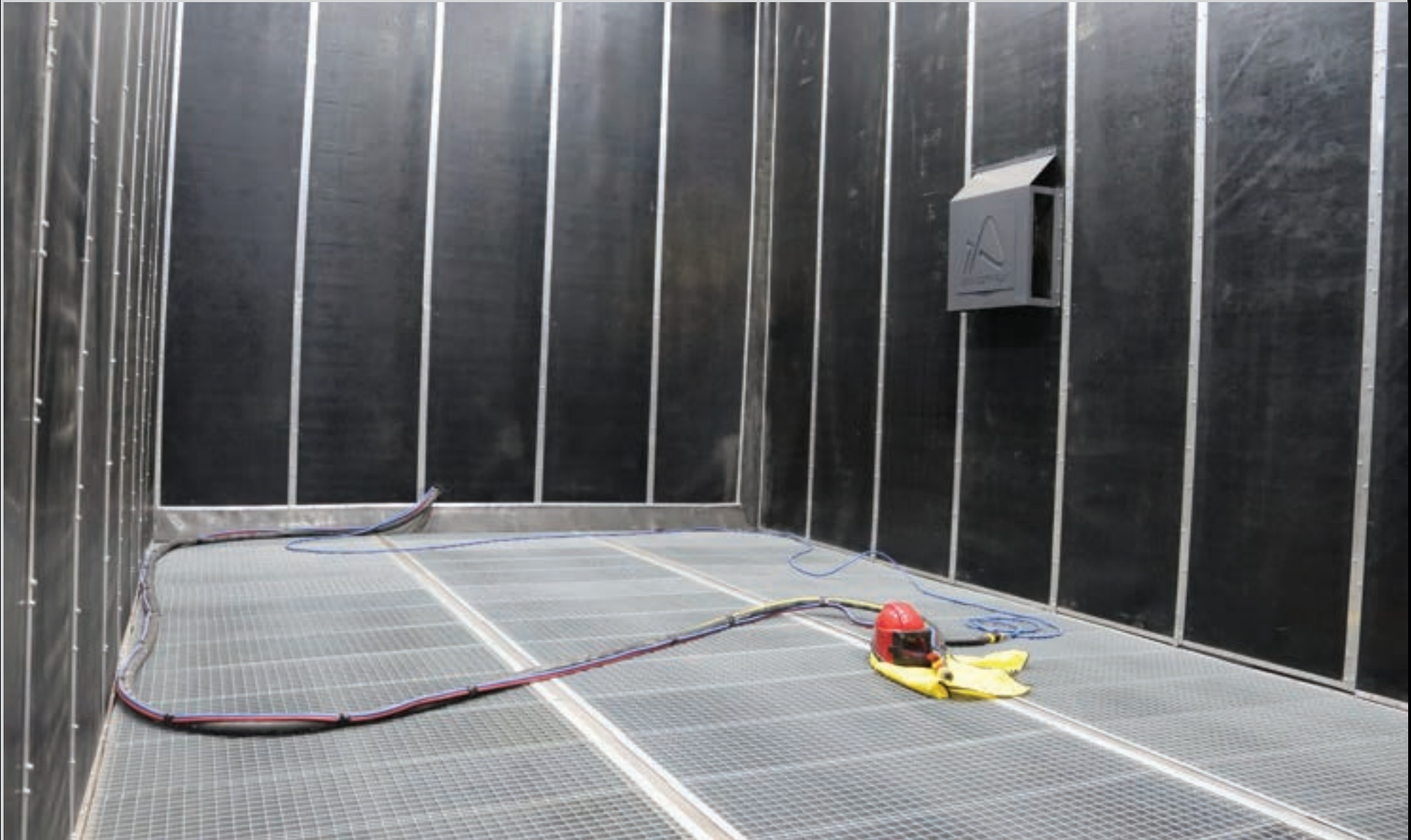
Die Bedürfnisse und Erwartungen des Kunden klar zu identifizieren und ihm qualitativ hochwertige Produkte, Projekte und Dienstleistungen mit rechtzeitiger Lieferung zur Verfügung zu stellen.

Die Philosophie der Verbesserung in jedem Bereich als Prinzip zu übernehmen, die Qualität der Produkte auf diese Weise kontinuierlich zu steigern, neue Produkte mit hohem Nutzen anzubieten und die Servicequalität zu erhöhen.

Ein Unternehmen zu sein, das für unsere Kunden wettbewerbsfähig und zuverlässig ist und schnell auf ihre Bedürfnisse reagiert.

SANDSTRAHLRÄUME UND -HALLEN

SANDSTRAHLRÄUME



SANDSTRAHLRÄUME UND -HALLEN

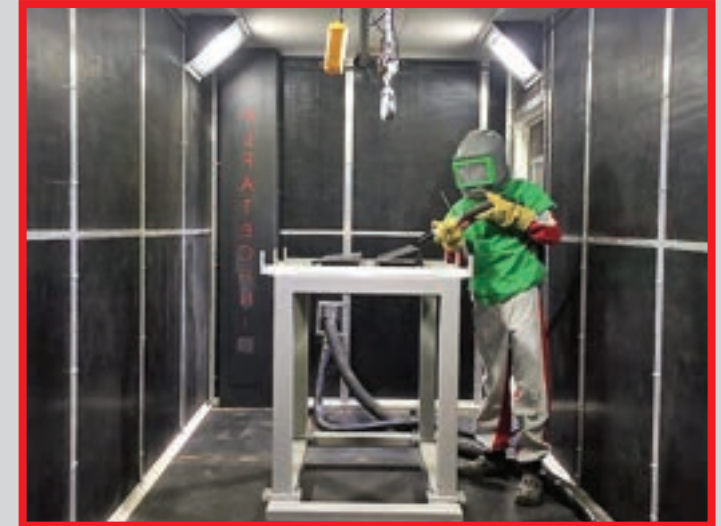
SANDSTRAHLRÄUME UND -HALLEN

SANDSTRAHLRÄUME UND -HALLEN

Sandstrahlhallen sind umweltsensible Projekte, die darauf ausgelegt sind, während der Sandstrahlzeit maximale Effizienz bei gewünschter Oberfläche zu erreichen und gleichzeitig die Betriebskosten zu minimieren. Es enthält Granulatrückförderung, Entstaubung, Klimaanlage und funktioniert harmonisch.

Je nach den Bedürfnissen jedes Unternehmens variieren die Einrichtungen. Unterschiedliche Kriterien sind hier aufgelistet;

Abmessungen der zu sandstrahlenden Teile, zu verwendende Granulate, Vorschriften, gewünschte Oberflächenqualität, Anzahl der zu sandstrahlenden und zu lackierenden Produkte, Sandstrahlgeschwindigkeiten, Lackauftragsformen usw. Abhängig von all diesen Kriterien sind die Ergebnisse, die in der Filtration variieren, die Größe der Filtration, die Art der Filtration, die Art und Weise, wie der Streuer zurückgerufen wird, die Art des zu kaufenden Granulats und die Korngröße variiert.



LACKIERUNGSRÄUME

LACKIERUNGSRÄUME



LACKIERUNGSRÄUME

LACKIERUNGSRÄUME

LACKIERUNGSRÄUME

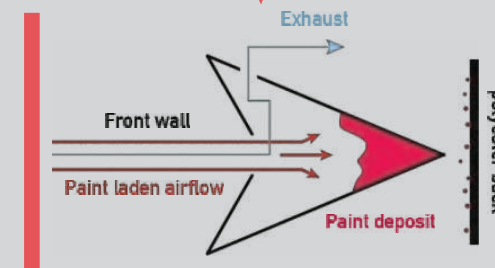
Lackierkammern sind umweltsensible Projekte, die entwickelt wurden, um zum Zeitpunkt der Lackierung maximale Effizienz und gewünschte Oberfläche zu erreichen und gleichzeitig die Betriebskosten zu minimieren.

Es enthält Farbsaugfiltration, Klima- und Beleuchtungssysteme in sich und arbeitet harmonisch.

Je nach den Bedürfnissen jedes Unternehmens variieren die Einrichtungen. Unterschiedliche Kriterien sind hier aufgelistet;

Die Farbe, die bei der Gestaltung der Lackierräume verwendet werden, hängt mit der verwendeten Pumpe oder Sprühvorrichtung und vor allem mit den Abmessungen des zu lackierenden Produkts zusammen. Die Wahl des Filters, der Beleuchtung, der Pumpe und der Isolierung, die nach all diesen Variablen ausgewählt wird, variiert.

Bei den Filtertypen handelt es sich um Trockenfilter mit einer Kapazität von 6 bis 8 kg Farbe pro m² und einem Aktivkohlefilter, der die Lösungsmittelfreisetzung unmittelbar dahinter beeinflusst.



VAKUUMMASCHINE

VACUUMMASCHINE



VACUUMMASCHINE

Vakuumaschine ist ein mobiles Granulat-Recycling-System. Bei hohem Durchfluss und hohem Druck recycelt es das Granulat, führt es durch den Filter und gibt es in den Sandstrahlkessel ab. Die Effizienz der Maschine ist sehr hoch. Es amortisiert sich in durchschnittlich 10 - 12 Monaten. Das pneumatische Recyclingsystem wird bei der Notwendigkeit der Granulatrückführung und für die Bedürfnisse des Bestands und der Reinigung des vorhandenen Granulats eingesetzt. Es arbeitet bei einem durchschnittlichen Unterdruckniveau von 450-500mbar. Aus einer durchschnittlichen Entfernung von 60-70 m kann es das Granulat aufnehmen und durch den Zyklonfilter leiten. Sowohl die langfristige Haltbarkeit des Granulats als auch die Vorteile für die Arbeit sind greifbar.

Einsatzbereiche:

Sandstrahlräume, Werften, auf denen Sandstrahlen durchgeführt wird, Baustellen ... etc

Eigenschaften	A6-18,5	A3-30	A6-37	A6-55	A6-75	A6-90
Pmot(kW)	18,5	30	37	55	75	90
Pk(kW)	9,06	12,4	17,6	39,8	51,2	75,5
P(Ton/h)	1,2	2,4	3	6	8	9,5
NM(Rpm)	2930	2930	2930	2940	2970	1470
NG (Rpm)	2930	2930	2930	2940	2970	2960
T ² (C)	70°C	67°C	67°C	66°C	65°C	67°C
Q1(m3/dakika)	9,84	14,2	20,1	42,8	58,8	58/82,8
Blower(Aerzen)	15L	25S	25S/30L	50L	60S	58/82,8
Filtermenge	8	8	8	12	18	24
Ort./ Max. Dezibe	95/104	95/104	95/104	95/104	95/104	95/104
Eingang-Ausgang	3"	4"	4"	5"	6"	6"
Silo Volumen m ³	1,1	1,7	1,7	4	4	5
Recycling	1,2	2,4	3	6	8	10

VAKUUMMASCHINE (GOLD)

VAKUUMMASCHINE (GOLD)

VAKUUMMASCHINE (GOLD)

Alphatechnik hat mit dem neuen "Vacuum Gold" viele Probleme, die während des Betriebs auftreten, gelöst. Durch die hochwertige Isolierung konnte der Betriebsumgebungs-klang von 104 Dezibel auf 85 Dezibel reduziert werden. Dank der aktuellen Anordnungen und Innovationen wurde Alphatech Vacuum Gold mit niedrigen Dezibel in engeren Arbeitsräumen funktionalisiert. Es ist die erste Maschine überhaupt, die diese Eigenschaften unter ihren Gegenstücken hat.

INNOVATION

Praktisches Design
 Füllstandsensoren
 Effiziente Kaltluftleistung
 Modulare Abgasanlage
 Steckdose bis zu 55kw
 Hochdruck-Staubabscheidung
 Zylindrische Silobox mit hohem Schutz

Vollisolierter Körper
 Konform mit europäischen Standards
 Leicht zu reinigender Auspuff
 85dB Betriebsgeräusch
 Staubfreie Filterreinigungsfunktion
 Leicht austauschbare Staubbox

Eigenschaften	A6-18,5	A3-30	A6-37	A6-55	A6-75	A6-90
Pmot(kW)	18,5	30	37	55	75	90
Pk(kW)	14,2	20,3	27,8	48,1	58,4	78,1
P(Ton/h)	1,2	2,4	3	6	8	9,5
NM(Rpm)	2930	2945	2945	2965	2970	1480
T ² (C)	70°C	67°C	67°C	66°C	65°C	67°C
Q1(m ³ /Minuten)	12,6	18,2	18,2/25,7	42,7	42,7/54,6	54/72
Blower(Aerzen)	15L	25S	25S/30L	50L	50L/60S	60S/80L
Filtermenge	8	8	8	12	18	24
Max. Dezibel	85	85	85	85	85	85
EINGANG-AUSGANG	3"	4"	4"	5"	6"	6"
SILO VOLUMEN(m ³)	1,1	1,7	1,7	4	4	5
Recycling-Raten	1,2	2,4	3	6	8	10
Reservoir Entladung	Geschlossene Kammer	Geschlossene Kammer	Geschlossene Kammer	Geschlossene Kammer	Geschlossene Kammer	Geschlossene Kammer



Alle Größen können je nach Projekt variieren.
 Farbe ist optional.

GRANULARE RECYCLINGSYSTEME

FÖRDERER - AUFZUG – SEPARATOR

FÖRDERER - AUFZUG – SEPARATOR

Damit kann das Granulat problemlos in der benötigten Menge transportiert werden. Es wurde entwickelt um Granulatverluste maximal zu verhindern. Es ist völlig optional gestaltet. Nach dem Förderer wird der Sand mit Hilfe des Aufzugs angehoben, wo er mit Hilfe von Hardox-Klaueneimern auf den elektrischen Rotationsseparator übertragen wird. Trenngranulat ist ein System zur Trennung von Pulvermischungen und Verunreinigungen voneinander.

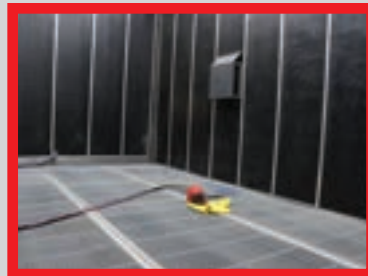
Das System hat die Fähigkeit, zwischen 6-90 Tonnen pro Stunde zu sammeln

INNOVATION

Das Abscheidersystem wäscht und reinigt das Granulat mit Luft, trennt unerwünschte Lackpartikel und körnigen Staub mit Hilfe eines Siebes und wirft sie in den Müll und entsorgt auch alle Materialien, die größer als das Granulat sind, in einem anderen Müll mit Hilfe eines separaten Siebes.



Elevator-Separator-Abstreifer-System



Transportsystem

Das Transportsystem drückt das verwendete Granulat in das horizontale Transportsystem. Das horizontale Transportsystem transportiert das Granulat zum Aufzug.

Die transportflaschen sind in Schubrichtung mit einem speziellen Gummimaterial beschichtet. So wird der grit nur in eine Richtung geleitet. In der Rückwärtsbewegung bewegt sich der Reifen über das Gitter.

ENTSTAUBUNGSMASCHINE

ENTSTAUBUNGSMASCHINE

ENTSTAUBUNGSMASCHINE

Es stellt sicher, dass der zum Zeitpunkt der Anwendung freigesetzte Staub gemäß den vom Umweltministerium festgelegten Emissionsraten absorbiert und in die Atmosphäre freigesetzt wird. Der wichtigste Vorteil für den Bediener mit seiner Anwendung besteht darin, dass er das Bild zwischen dem Teil und dem Bediener während der Anwendung klärt. Es ist garantiert, dass es die Audits der Provinzdirektionen für Umwelt besteht.

Benutzungen:

Sandstrahlkammern, Sandstrahlhallen, Schleifkammern, Schreinereien, Schweißrauchbereich, alle staubhaltigen Operationen.

INNOVATION

30% Verlängerung der Lüfterlebensdauer (gibt dem Bediener eine Filteraustauschwarnung über den Filtersensor). Modulares System, optional Start-Stopp (Sterndreieck, Softstart, Frequenzregelung).

FILTERFUNKTIONEN

FILTERTYP

- BEUTELFILTER
- PATRONENFILTER

REINIGUNGSART

- VIBRATIONSMOTOR
- STRAHLPULS



Eigenschaften	A2-9000	A2-12000	A2-15000	A2-21000	A2-30000
Luftvolumen (m³/sa)	9000	12000	15000	21000	30000
Druck(mm/ss)	250	250	270	300	300
Fan(kW)	15	18	22	37	45
Höhe(mm)≈	4400	4400	4400	4400	4400
Breite(mm)≈	1300	1300	1400	1600	2200
Länge(mm)≈	2000	2100	2200	2500	4000
Strom	380V 60Hz 230V / 380V 50Hz (Für Schiffe)	380V 60Hz 230V / 380V 50Hz (Für Schiffe)	380V 60Hz 230V / 380V 50Hz (Für Schiffe)	380V 60Hz 230V / 380V 50Hz (Für Schiffe)	380V 60Hz 230V / 380V 50Hz (Für Schiffe)

ELEKTRISCHE ERDGASHEIZUNGEN

ELEKTRISCHE ERDGASHEIZUNGEN

ERHITZER

Alphatechnik enheizungssysteme bieten die Klimaanlage, die sowohl in der Werkstattheizung als auch im sandstrahlenden Lackiererraum benötigt wird. dynamische und sichere Struktur.

Es ist ein hocheffizientes Gerät mit einer Erhöhung der Durchflussrate um 30%. Mit einer Steigerung der Durchflussrate um 30% stieg die Produktivität und die Kosten wurden gesenkt.

Eigenschaften	A5-15	A5-30	A5-40	A5-60	A5-80	A5-100	A5-132
Heizleistung kW	15	30	40	60	80	100	132
Lüfterstrom (m ³ /h)	1500	2000	2500	4000	5000	6000	10.000
Kapazität kCal/h	12900	25800	34400	51600	68800	86000	113520

Double cassette filter, filter feature g4, 200mm/ss fan.



Modell	Kapazität		Wetter	Diesel-	Erdgas	Flüssiggas	Motor	Einspeisung	Breite x Länge x Höhe	Temperaturunterschied	Kamin
	kCal/h	kW	Fließrate								
DS-30	30.000	34,9	3.250	kg/h	m ³ /h	kg/h	kW	V1Hz	B x L x H	Δt°C	Ø mm
DS-50	50.000	58,1	5.400	3,5	4,1	3	0,75	220/380V 50Hz	615 x 650 x 1400	32	32
DS-80	80.000	93	8.650	5,5	6,9	5,1	1,1	220/380V 50Hz	870 x 870 x 1900	32	32
DS-100	100.000	116,3	10.800	9,2	11,1	8,2	3	220/380V 50Hz	870 x 950 x 2300	32	32
DS-150	150.000	174,4	16.200	11,3	13,9	10,2	4	220/380V 50Hz	1200 x 1400 x 2300	32	32
DS-200	200.000	232,6	21.600	16,9	20,8	15,3	5,5	220/380V 50Hz	1200 x 1650 x 2400	32	32
DS-300	300.000	348,8	32.400	22,9	27,8	20,5	7,5	220/380V 50Hz	1320 x 1780 x 2700	32	32
				33,6	41,7	30,7	2 x 4	220/380V 50Hz	1560 x 2000 x 2850	32	32



INNOVATION (Elektroheizung)

- Doppelwandiger isolierter Körper
- Speziell entwickeltes Aluminiumgehäuse für einfache Portabilität, Reinigung und Wartung
- Thermostatsteuerung
- Serpentinresistenzgruppe

ENTFEUCHTUNGSMASCHINE

LUFTENTFEUCHTER

LUFTENTFEUCHTER

Unsere Luftentfeuchter führen die Entfeuchtung mit Kieselgelrotoren durch. Es nimmt die feuchte Luft in der Umgebung auf und trifft auf das Kieselgel. Kieselgel erzeugt durchschnittlich 9% relative Luftfeuchtigkeit. Luftentfeuchter sollten an Orten verwendet werden, an denen trockene Luft gewünscht ist (45% Luftfeuchtigkeit und darunter). Unsere Standardproduktion kann von 1.000 m³ / Stunde Durchfluss bis 30.000 m³ / h Durchfluss produziert werden.

Benutzungen:

Lackauftragssektor, Glasherstellung, Museen, pharmazeutische Industrie, Arsenale, Labors, Bibliotheken, Textil- und Lebensmittelabriken usw.

INNOVATION

Als Ergebnis der F&E-Studien, die wir in der Resistance Group durchgeführt haben, wurde ein Energieschutz von 15-20% erreicht.



* Alphatechnik hat eine 20.000m³ Luftentfeuchtermaschine in der Türkei installiert. Es wurde für den Bau der Bosphorus-Brücke hergestellt und war das erste Unternehmen in der Türkei, das dieses Volumen an Entfeuchtungsmaschinen produzierte.

Eigenschaften	A4-1500	A4-2500	A4-5000	A4-8000	A4-10000	A6-12000	A4-16000	A4-20000	A4-25000	A4-30000
Prozessluftvolumen	1500	2500	5000	8000	10000	12000	16000	20000	25000	30000
Motordrehzahl Rph	18	18	18	18	18	18	18	18	18	18
Reaktivierungsfluss m/Uhr	500	833	1667	2667	3333	4000	5333	6667	8333	10000
Reaktivierungsausgang C°	50	51,7	49,5	49,5	51,4	49,8	49,5	49,2	49,4	49,7

SANDBLASTING SILOS

RASPA SILO



RASPA SILO

Alphatechnik Raspelsilo ist eine Sandstrahlmaschine, die in Werften und auf Baustellen für Arbeiten, die mehrere Operationen erfordern, bevorzugt wird. Je nach Präferenz können 2-3-4-5-6-Bediener gleichzeitig arbeiten.

Alfatechnik Makina bietet automatische oder manuelle Optionen. Im automatischen Silo kommen spezielle Ventile zum Einsatz. Mit diesem System kann jeder Bediener zuverlässig und unabhängig arbeiten.



Automatisches Ventilsystem



Manuelles Sandstrahlsilo

SANDSTRAHLKESSEL

SANDSTRAHLKESSEL

SANDSTRAHLKESSEL

Unsere Sandstrahlkessel sind von 25 Lt bis 8.000 Lt Kapazität je nach Bedarf und Einsatzort erhältlich. Alle diese Abmessungen können manuell (ohne Verriegelungen) oder automatisch (mit Verriegelungen) hergestellt werden. Jeder Sandstrahlkessel wird so hergestellt, dass er für den Zweck geeignet ist.

Sandstrahlkessel werden zum Sandstrahlen von Metallkonstruktionen und -gebäuden, Brücken, Stauseen, Rohren und Betonoberflächen, Schiffbau, Tanks, der gesamten Stahlindustrie und historischen Denkmälern mit Schleifmittel eingesetzt.

ALFA Doppeltopf-Sandstrahlgerät (ALFA DUAL)

Sie können unsere Alfa Doppelkammer-Strahlkessel, mit denen bis zu vier Bediener arbeiten können, für Ihren kontinuierlichen Betrieb verwenden. ALFA Doppeltopfsysteme ermöglichen das Nachfüllen Ihrer Sandstrahlmaschine und die Fortsetzung Ihres Prozesses, ohne den Sandstrahlprozess zu unterbrechen. Dieses ALFA Zweikammersystem ist die perfekte Lösung für automatisierte Produktion und kontinuierlichen Service.



Sie können uns mit Ihren Wünschen für verschiedene Liter außerhalb der Tabelle kontaktieren.

Automatische sandstrahlkessel Vergleichstabelle

Eigenschaften	AT-25RC	AT-50RC	AT-100RC	AT-200RC	AT-300RC
Kapazität Lt	25	50	100	200	300
Max. Arbeitsdruck bar	10	10	12	12	12
Höhe mm	750	1100	1120	1500	1800
Durchmesser mm	300	350	650	650	650
Gewicht	40	60	100	130	190
P. Ausgang	1/2"	1/2"	1 1/4"	1 1/4"	1 1/4"

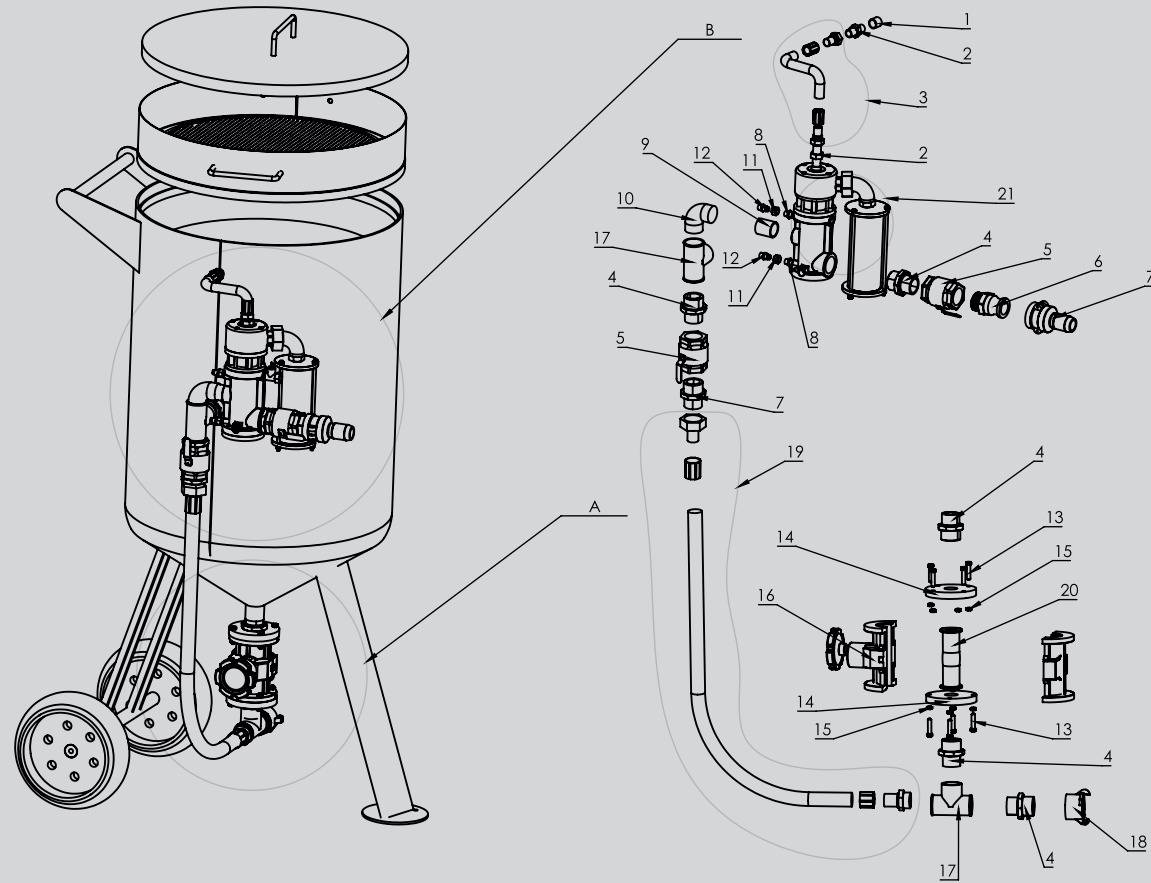
Vergleichstabelle

Eigenschaften	DBS-100	DBS-200
Kapazität Lt	100	200
Max. Arbeitsdruck bar	10	10
Höhe mm	1226	1480
Durchmesser mm	508	609
Gewicht	105	118
Betriebstemperatur	-10°C/50°C	-10°C/50°C

SANDSTRAHLKESSELANSCHLÜSSE

SANDSTRAHLKESSELANSCHLÜSSE

TEILENUMMER	BESTELLCODE	TEILENAMEN
1	AT-RC-SGV-001	3/4" MANCHON
2	AT-RC-SGV-002	3/4" NIPPEL
3	AT-RC-SGV-003	ANSCHLUSS KESSEL OBEN
4	AT-RC-SGV-004	1 1/4" NIPPEL
5	AT-RC-SGV-005	1 1/4" KUGELVENTIL
6	AT-RC-SGV-006	1 1/4" TYP B KAMLOK
7	AT-RC-SGV-007	1 1/4" TYP A KAMLOK
8	AT-RC-SGV-008	1/4" GELBER NIPPELL
9	AT-RC-SGV-009	ROHRTEIL MIT GEWINDE
10	AT-RC-SGV-010	1 1/4" ELBOW
11	AT-RC-SGV-011	1/4" CAPLIN-SOCKEL
12	AT-RC-SGV-012	1/4" KAPLIN ENDE
13	AT-RC-SGV-013	M12*50 SCHRAUBE
14	AT-RC-SGV-014	D25 PN16 FLANSCH
15	AT-RC-SGV-015	M12-MUTTER
16	AT-RC-SGV-016	SGV-VENTIL
17	AT-RC-SGV-017	1 1/4" T
18	AT-RC-SGV-018	1 1/4" SCHWALENSCHWANZ MIT SPITZE
19	AT-RC-SGV-019	KESSELBODENANSCHLUSS
20	AT-RC-SGV-020	SGV VENTIL INNENDICHTUNG
21	AT-RC-SGV-021	FERNBEDIENUNGSEINHEIT
22	AT-RC-SGV-022	FUNGUS-DICHTUNG
23	AT-RC-SGV-023	MANTAR
24	AT-RC-SGV-024	1/2" ZAHNIGES ROHR
25	AT-RC-SGV-025	1" GEAR PIPE (26,5 cm)
26	AT-RC-SGV-026	1" VERZINKTER KRÜMMER
27	AT-RC-SGV-027	1" GEAR PIPE (15 cm)
28	AT-RC-SGV-028	1"---3/4 REDI-ION NICKEL
29	AT-RC-SGV-029	DICHTUNG DES SCHACHTDECKELS
30	AT-RC-SGV-030	Sieb
31	AT-RC-SGV-031	MENHOL COVER



VAKUUMSTRAHLEN

VAKUUMSTRAHLEN

VAKUUMSTRAHLEN

Es gibt mehrere Modelle dieser "druckgespeisten" Vakuumstrahlanlage, mit der Sie die am besten geeignete Maschine für Ihre Sandstrahlvorgänge auswählen können. Diese Maschinen werden zum Vakuumstrahlen mit leichteren, mittleren Schleifmitteln (Al₂O₃, Granat, Olivensand, Glaskugeln und Kunststoffen) und insbesondere mineralischen Schleifmitteln wie Stahlstreu/Kugel und Gusseisen eingesetzt.

EINSATZGEBIETE:

Lagertank- und schwere Stahlkonstruktionen, Schiffbauindustrie, Sandstrahlen von Schweißnähten und Vorbereitung für Lackierung, thermische Metallisierung und Beschichtungsprozesse, Gummibeschichtung (Gummi), Luffahrt, Instandhaltung von Raffinerien, Granit und Bau



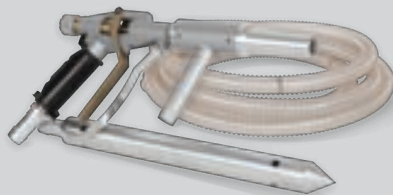
Vergleichstabelle

Eigenschaften

Nutzungskapazität	40 lt
Maximaler Arbeitsdruck	1,5 – 8 bar
Elektrische Leistung	9.200 kW (EP)
Maximale Abrasive Größe	1,5 mm
Maße	157 x 75 x 186 cm
Leergewicht	590 kg
Ungefähre m ²	5.5-6m ³ /hr



SANDSTRAHLPISTOLE



Parameter	Wert
Luftschlauch I.D	1"(25mm)
Saugschlauch I.D	1"(25mm)
Sandstrahldüse I.D	1/2"(12,5mm)
Luftstrahl I.D	1/4"(6,4mm)
Max. Arbeitsdruck	10 Bar
Gewicht	8 Kg

SANDSTRAHLPISTOLE

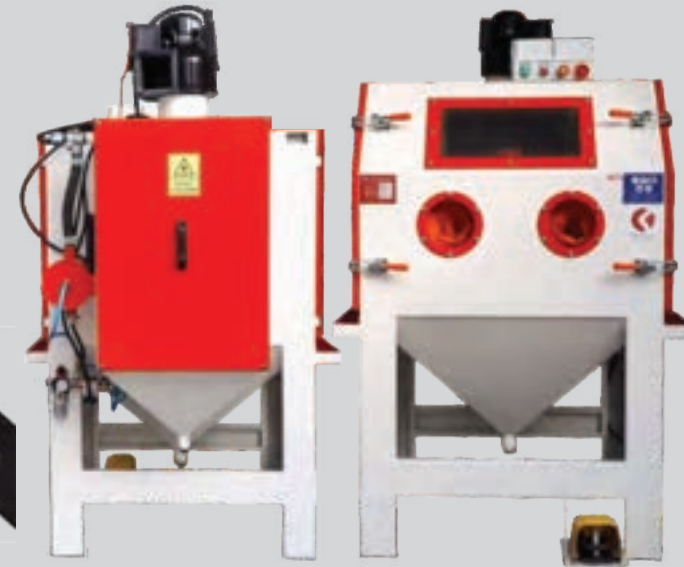
Diese Sandstrahlpistole ist ein idealer vakuumstrahlgerät für kleine Arbeiten oder Bereiche mit begrenzter Druckluftversorgung. Die Sandstrahlpistole kann mit allen bekannten sandstrahlschleifmitteln verwendet werden, um Metall, Glas, Stein oder andere harte Oberflächen zu reinigen oder zu erodieren. Um die Strahlpistole zu betreiben, schließen Sie sie an eine Druckluftquelle an und tauchen Sie den Saugschlauch, an den der schleifschlauch angeschlossen ist, in den strahlbehälter ein. Um den sandstrahlvorgang zu starten, drücken Sie einfach den Hebel auf der Sandstrahlpistole.

STRAHLKABINEN

STRAHLKABINEN

STRAHLKABINEN

Die Kabinen bestehen aus langlebiger, geschweißter Stahlkonstruktion. Es besteht aus einer montierten Sandstrahlkammer und einem Kartuschenstaubsammelsystem. Es umfasst Anwendungen wie Reinigen, Entgraten, Entzundern, Oberflächenschleifen, Sandstrahlen und Dekoration.



Produktname	Eigenschaft	Menge
Sandstrahlkabine	Größe: 1000x800 - 1250x800	1 St.
Sandstrahlfilter	Patronenstaubfilter 0,37KW Ventilatorsaugmotor Automatische zeitgesteuerte Filterreinigung mit Jet-Pulse-System	1 St.
Konditionierer	Druckanpassungseigenschaft Feuchtigkeitsretention	1 St.
Sandstrahldüse	Borkarbiddüse Mit Einer Lebensdauer Von Etwa 2500 Stunden	1 St.
Sandstrahlpistole	Gehärteter Stahlkörper Kann Luft-Sand-Mischung in 6 bar 1 m3/min Sprühen	1 St.
Sandstrahlhandschuhe	60cm lange, benutzerfreundliche Gummihandschuhe	1 Paar
Fußpedal	Doppelter Ausgang Fuß Geschützt	1 St.
Drehtisch		Optional
Ladeständer		Optional
Sicherheitspaket	Luftsicherheitsventil 220v Beleuchtungslabor Not-Aus-Knopf	1 St.



CONTRACTOR STRAHLKABINEN

ECO - S Serie Sandstrahlkabinen Vergleichstabelle

Eigenschaften	ECO-100S	ECO-140S
Innenmaße*	950 x 720 x 760	1320 x 1120 x 960
Gesamtgrößen*	1150 x 880 x 1760	1550 x 1280 x 1960
Staubammelgrößen*	600 x 600 x 1550	600 x 600 x 1550
Staubammelart	DC-370	DC-370
Filterfläche m2	8	8
Filterpatrone Pulse Reinigung (jet)	No	No
Elektrische Verbindungen Kw	0,5kW, 380V	0,5kW, 380V



Düse Typ GAP für Sandstrahlpistole



Ga Sandstrahlen Saug automatische Pistole



GX Sandstrahlen Saug manuelle Pistole



INTRA-ROHR-SANDSTRAHLEN

INTRA-ROHR-SANDSTRAHLEN

INTRA-ROHR-SANDSTRAHLEN

Das In-Pipe-Sandstrahlgerät, das eine einfache Reinigung der Innenfläche von Stahlrohren ermöglicht, ist langlebig, tragbar und einfach zu bedienen. Diese Geräte zur Reinigung von Rohren mit Durchmessern von 3" - 12" (PBT 1) und 12" - 36" (PBT 2) erhöhen die Effizienz.

EIGENSCHAFTEN

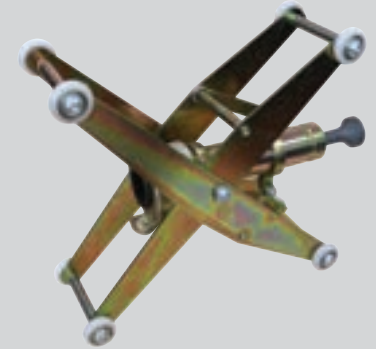
Leicht, tragbar und einfach zu bedienen

Geeignet für alle Behältertypen

Einfach zu bedienen, indem Sie in den Behälter eintauchen und den Abzug betätigen

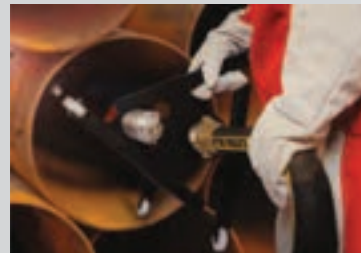
Mit seinen kompakten Abmessungen kann er auch in konventionellen Druckumgebungen eingesetzt werden

Erhältlich mit 5mm Saugschlauch, Saugrohr und Schlauchschelle.



Bestellcode	Modell	Beschreibung
29003024	NTC 5.0	Durchmesser 5.0mm, PBT 2 Sandstrahldüse
29003025	NTC 6.5	Durchmesser 6.5mm, PBT 2 Sandstrahldüse
29003026	NTC 8.0	Durchmesser 8.0mm, PBT 2 Sandstrahldüse
29003027	NTC 9.5	Durchmesser 9.5mm, PBT 2 Sandstrahldüse

Bestellcode	Modell	Beschreibung
10112630	PBT-1	Rohr-Sandstrahlgerät (für Innen) 3" (75mm)-12" (300mm) mit 12,5 mm Düse und Wolfram Hartmetall (TC) Ablenkspitze. Das Komplettpaket umfasst Zentrierbund, Zentrierschlitten und Schlüsselsatz.
10112730	PBT-2	Rohr-Sandstrahlgerät (für Innen) 12" (304,8mm)-36" (914,4mm) Das Komplettpaket umfasst ein Fuß-Set, 2xNTC(F)-6,5 Düse, 10 x Ersatz Marken



IN-PIPE-STRAHLANLAGE MIT GROSSEM DURCHMESSER

IN-PIPE-STRAHLANLAGE MIT GROSSEM DURCHMESSER

IN-PIPE-STRAHLANLAGE MIT GROSSEM DURCHMESSER

Die In-Pipe-Strahlanlage mit großem Durchmesser strahlt automatisch Rohre mit einem Durchmesser von 1,2 m bis 4 m. Mit seiner In-Pipe-Sandstrahlanlage mit großem Durchmesser bietet es die Möglichkeit, ohne Arbeit und Gerüstinstallation ohne übermäßige Schleifmittel anzuwenden. Es kann Sandstrahlen in Übereinstimmung mit SA 2 1/2 Standards durchführen, ohne Probleme zu verursachen, die durch menschliche Fehler entstehen können. Es bietet maximale Qualität durch Minimierung der Kosten. Geeignet für den selbstfahrenden und industriellen Einsatz (Schwerindustrieanwendungen).

Benutzungen:

Staudammalgebrarohre, konische Windenergitürme, vergrabene / verlegte Rohrwartung, Rohrfabriken ..



EIGENSCHAFTEN

PRD / ALFA BLAST MEGA PIPE

Durchmesserbereich (mm)	1,200 Ø to 3,600 Ø
Durchschnittliche Reinigungsleistung m ² /h	2,000 to 3,000
Drehkopf-Drehzahl	30-55
Druck PSI	80 – 150
Luftbedarf	1,100 –1,3
Ein (1) zusätzlicher Abnutzungsschlauch	✓
Externe Bedienungsstafel	✓
Für Rohrlängen bis 40 ft elektrische Kabel	✓
Abflusstutzen mit drei (3) Auslässen	✓
2.0 " Sandstrahlschlauch Anschluss Verbindungsstück (Einlass)	✓
Sandstrahldüse Anschlüsse (3) (Ausgang)	✓

SANDSTRAHLKESSELANSCHLÜSSE

SANDSTRAHLKESSELANSCHLÜSSE



■ Schlauchhalterung



■ Schwalbenschwanz mit Außengewinde



■ Sandstrahlen Schwalbenschwanz



■ Langer Schwalbenschwanz



■ Schlauchhalterung



■ Schwalbenschwanz mit Innengewinde



■ Verbindungsrippel



■ Schwalbenschwanz



■ Kamlok



■ Schlauchhalterung



■ Brustwarze



■ Rohr



■ T-Stück



■ Wasserhalterung



■ Verriegelung



■ Bogen



■ Schelle



■ Kopplung



■ Langer Schwalbenschwanz



■ Baladoz



■ Trennzeichen



■ Düsenhalter



■ Mini-Kugelhahn



■ Schwalbenschwanz aus Kunststoff



 **KENNAMETAL®**
KENNAMETAL
SANDSTRAHLDÜSEN

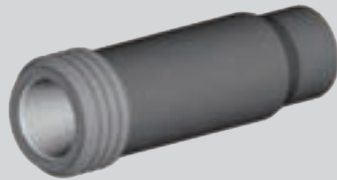
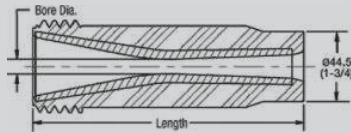


nozzle orifice mm (in)	air, power, and abrasive	50 psi	60 psi	70 psi	80 psi	90 psi	100 psi	125 psi
3.2 (1/8)	air: cu m/min (cu ft/min)	0,34 (12)	0,37 (13)	0,42 (15)	0,51 (18)	0,54 (19)	0,59 (21)	0,74 (26)
	horsepower: kw (hp)	1,30 (1,75)	1,49 (2)	1,86 (2,5)	2,24 (3)	2,61 (3,5)	2,98 (4)	4,47 (6)
	abrasive: kg/hr (lb/hr)	32 (70)	36 (80)	41 (90)	45 (100)	50 (110)	54 (120)	61 (135)
4.8 (3/16)	air: cu m/min (cu ft/min)	0,71 (25)	0,85 (30)	0,99 (35)	1,13 (40)	1,22 (43)	1,27 (45)	1,70 (60)
	horsepower: kw (hp)	3,73 (5)	5,97 (8)	6,71 (9)	7,08 (9,5)	7,46 (10)	7,83 (10,5)	11,93 (16)
	abrasive: kg/hr (lb/hr)	68 (150)	77 (170)	91 (200)	98 (215)	109 (240)	118 (260)	145 (320)
6.35 (1/4)	air: cu m/min (cu ft/min)	1,42 (50)	1,56 (55)	1,70 (60)	1,98 (70)	2,12 (75)	2,27 (80)	2,69 (95)
	horsepower: kw (hp)	7,46 (10)	8,95 (12)	9,69 (13)	11,93 (16)	12,68 (17)	13,42 (18)	18,64 (25)
	abrasive: kg/hr (lb/hr)	122 (270)	136 (300)	159 (350)	181 (400)	204 (450)	227 (500)	306 (675)
8 (5/16)	air: cu m/min (cu ft/min)	2,27 (80)	2,55 (90)	2,83 (100)	3,26 (115)	3,54 (125)	3,96 (140)	5,38 (190)
	horsepower: kw (hp)	12,68 (17)	14,91 (20)	18,64 (25)	20,13 (27)	20,88 (28)	22,37 (30)	26,85 (36)
	abrasive: kg/hr (lb/hr)	213 (470)	240 (530)	272 (600)	306 (675)	340 (750)	374 (825)	454 (1000)
9.5 (3/8)	air: cu m/min (cu ft/min)	3,12 (110)	3,54 (125)	4,11 (145)	4,53 (160)	4,96 (175)	5,66 (200)	7,79 (275)
	horsepower: kw (hp)	18,64 (25)	21,63 (29)	23,86 (32)	26,10 (35)	29,83 (40)	33,56 (45)	42,50 (57)
	abrasive: kg/hr (lb/hr)	306 (675)	352 (775)	397 (875)	442 (975)	481 (1060)	499 (1100)	612 (1350)
11 (7/16)	air: cu m/min (cu ft/min)	4,25 (150)	4,81 (170)	5,66 (200)	6,09 (215)	6,80 (240)	7,22 (255)	8,92 (315)
	horsepower: kw (hp)	26,10 (35)	29,83 (40)	33,56 (45)	37,28 (50)	41,01 (55)	44,74 (60)	52,20 (70)
	abrasive: kg/hr (lb/hr)	408 (900)	454 (1000)	544 (1200)	590 (1300)	635 (1400)	703 (1550)	816 (1800)
12.7 (1/2)	air: cu m/min (cu ft/min)	5,66 (200)	6,37 (225)	7,08 (250)	7,79 (275)	8,50 (300)	9,63 (340)	12,18 (430)
	horsepower: kw (hp)	33,56 (45)	37,28 (50)	41,01 (55)	46,98 (63)	52,20 (70)	55,93 (75)	70,84 (95)
	abrasive: kg/hr (lb/hr)	544 (1200)	612 (1350)	680 (1500)	771 (1700)	839 (1850)	919 (2025)	1145 (2525)
16 (5/8)	air: cu m/min (cu ft/min)	8,50 (300)	9,91 (350)	11,33 (400)	12,74 (450)	14,16 (500)	15,58 (550)	19,82 (700)
	horsepower: kw (hp)	52,20 (70)	59,66 (80)	67,11 (90)	74,57 (100)	82,03 (110)	89,48 (120)	111,85 (150)
	abrasive: kg/hr (lb/hr)	862 (1900)	998 (2200)	1089 (2400)	1225 (2700)	1361 (3000)	1497 (3300)	1814 (4000)
19 (3/4)	air: cu m/min (cu ft/min)	12,18 (430)	14,16 (500)	16,28 (575)	18,41 (650)	19,82 (700)	22,66 (800)	31,15 (1100)
	horsepower: kw (hp)	74,57 (100)	85,76 (115)	96,94 (130)	108,13 (145)	119,31 (160)	130,50 (175)	160,33 (215)
	abrasive: kg/hr (lb/hr)	1225 (2700)	1406 (3100)	1588 (3500)	1769 (3900)	1950 (4300)	2132 (4700)	2586 (5700)



SANDSTRAHLDÜSEN

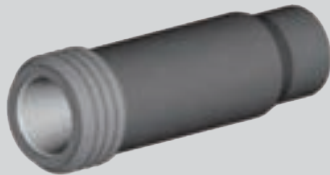
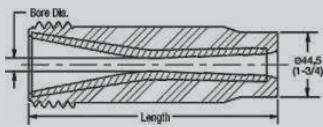
TLVE - AP 50mm CONTRACOR SERIE



- Gewinde stil: 50mm
- Polyurethan-Jacke
- Polyurethanfäden
- Konkurrenzfähiger Preis in "Economy" -Düsen ohne Qualitätseinbußen.

order number	bore diameter		length	
	in	mm	mm	in
2939393	4,8	3/16	114,3	4-1/2
2939389	6,4	1/4	139,7	5-1/2
2939385	7,9	5/16	152,4	6
2939381	9,5	3/8	177,8	7
2939377	11,1	7/16	209,6	8-1/4
2939373	12,7	1/2	235	9-1/4

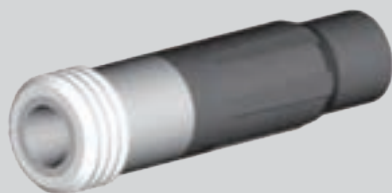
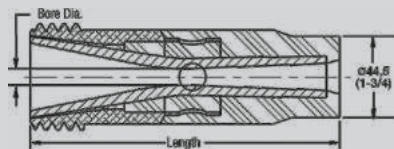
SN156 - AP 50mm CONTRACOR SERIE



- Gewinde stil: 50mm
- Polyurethan-Jacke
- Polyurethanfäden
- Leichtgewichtler

order number	bore diameter		length	
	in	mm	mm	in
2939146	4,8	3/16	110,0	4,33
2939142	6,4	1/4	138,4	5,45
2939137	7,9	5/16	148,1	5,83
2939131	9,5	3/8	173,5	6,83
2939125	11,1	7/16	205,0	8,07
2939121	12,7	1/2	232,2	9,14

SN159 - P 50mm CONTRACOR SERIE



- Gewinde stil: 50mm
- Polyurethan-Jacke
- Aluminiumgewinde
- Leichtgewichtler

order number	bore diameter		length	
	in	mm	mm	in
2939111	7,9	5/16	144,8	5,70
2939104	9,5	3/8	170,2	6,70
2939099	11,1	7/16	202,0	7,95
2939092	12,7	1/2	228,6	9
2939118	15,9	5/8	230,4	9,07
3759599	19,1	3/4	230,4	9,07

KENNAMETAL®

SANDSTRAHLDÜSEN

T131 SERIE

- Aluminiummantel
- Entwickelt für den Einsatz mit 25mm (1 ") ID-Schlauch

order number	bore diameter		length	
	in	mm	mm	in
2954177	6,4	1/4	101,6	4
2939032	7,9	5/16	101,6	4
2954176	9,5	3/8	101,6	4
5326009	11,1	7/16	101,6	4



T090 SERIE Einzelauslass 90°

- Faden-Art: 1-1/4 - 11-1/2 N.P.S.M. - Messinggewinde

order number	bore diameter		length	
	in	mm	mm	in
2939605	4,8	3/16	79,4	3-1/8
2939603	6,4	1/4	79,4	3-1/8
2939598				
2939594	9,5	3/8	79,4	3-1/8
4120022	11,1	7/16	79,4	3-1/8
2939589	12,7	1/2	79,4	3-1/8



T132 SERIE

- Aluminiummantel
- Entwickelt für den Einsatz mit 32mm (1-1 / 4 ") ID-Schlauch

order number	bore diameter		length	
	in	mm	mm	in
2939508	7,9	5/16	120,7	4-3/4
2939507	9,5	3/8	120,7	4-3/4
2939506	11,1	7/16	120,7	-
2939505	12,7	1/2	120,7	3/4



90° BANANEN-SERIE

- Gewindestil: 3 / 4-14 NM.
- Metalljacke - Metallfäden

order number	bore diameter		length	
	in	mm	mm	in
2911312	6	.236	117	4.6
2940259	8	.315	117	4.6
2940258	10	.374	117	



SN FAN-AP 50mm CONTRACTOR SERIES. BP200 SIAION

- Gewinde stil: 50mm - Leichtgewichtler
- Polyurethanfäden - Polyurethan-Jacke

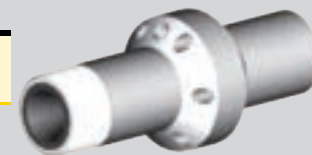
order number	bore diameter		length	
	in	mm	mm	in
3656969	9,5	3/8	162	6-3/8



WIN™ SYSTEM SERIE

- Faden-Art: 1-1/4 - 11-1/2 N.P.S.M.
- Aluminiummantel - Aluminiumgewinde

order number	bore diameter		length	
	in	mm	mm	in
2939533	4,8	3/16	127	5
2939530	6,4	1/4	146,1	5-3/4
2939526	7,9	5/16	158,8	6-1/4
2939522	9,5	3/8	171,5	6-3/4
2939518	11,1	7/16	209,6	8-1/4
2939514	12,7	1/2	228,6	9



SANDSTRAHLDÜSEN

CONTRACOR
CORROSION CONTROL

Verdrehte Banane 40° Düse BTC

Bestellcode	Modell	Beschreibung
10112583	BTC-9.5	Verdrehte Düse, Hartmetall-Winkel 45 9.5 mm x 125mm
10112584	BTC-11.0	Verdrehte Düse, Hartmetall-Winkel 45 11.0 mm x 125mm
10112585	BTC-12.5	Verdrehte Düse, Hartmetall-Winkel 45 12.5 mm x 125mm

- **Nutzungsdauer: bis zu 400 Stunden**
- **Äußere Struktur: Aluminium - / Polyurethan-Schutz**
- **50 mm starker Gummi**



Verdrehte Banane 40° Düse BTC

Bestellcode	Modell	Beschreibung
1011222	UBC-6.5	Venturi-Düse, Borkarbid 6.5 x130mm
1011223	UBC-8.0	Venturi-Düse, Borkarbid 8.0 x150mm
1011224	UBC-9.5	Venturi-Düse, Borkarbid 8.5 x170mm
1011225	UBC-11.0	Venturi-Düse, Borkarbid 11.0 x200mm
1011226	UBC-12.5	Venturi-Düse, Borkarbid 12.5 x210mm

- **Nutzungsdauer: bis zu 1000 Stunden**
- **Äußere Struktur: Aluminium - / Polyurethan-Schutz**
- **Futter: Aluminium, 50mm für NHP Düsenhalter**
- **Eingangsdurchmesser: 32mm**



PTC-360°Düse

Bestellcode	Beschreibung
10112590	In-Rohr-Sandstrahldüse, Hartmetall 8. 0 x75mm

- **Nutzungsdauer: bis zu 400 Stunden**
- **Äußere Struktur: Aluminium**
- **Futter: Aluminium, 50mm für NHP Düsenhalter**



PTC-360°L Düse

Bestellcode	Beschreibung
10112595	In-Rohr-Sandstrahldüse, Hartmetall 8. 0 x75mm

- **Nutzungsdauer: bis zu 400 Stunden**
- **Äußere Struktur: Aluminium**
- **Futter: Aluminium, 50mm für NHP Düsenhalter**



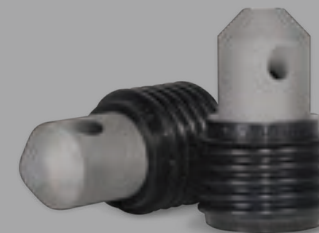


SANDSTRAHLDÜSEN

ATC 45° ABGEWINKELTE DÜSE

Bestellcode	Modell	Beschreibung
10112511	ATC-5.0-1	Abgewinkelte Düse, Hartmetalldurchmesser °1
10112512	ATC-6.5-1	Abgewinkelte Düse, Hartmetalldurchmesser °1
10112513	ATC-8.0-1	Abgewinkelte Düse, Hartmetalldurchmesser °1
10112514	ATC-9.5-1	Abgewinkelte Düse, Hartmetalldurchmesser °1
10112521	ATC-5.0-2	Abgewinkelte Düse, Hartmetalldurchmesser °2
10112522	ATC-6.5-2	Abgewinkelte Düse, Hartmetalldurchmesser °2
10112523	ATC-8.0-2	Abgewinkelte Düse, Hartmetalldurchmesser °2
10112524	ATC-9.5-2	Abgewinkelte Düse, Hartmetalldurchmesser °2
10112531	ATC-5.0-3	Abgewinkelte Düse, Hartmetalldurchmesser °3
10112532	ATC-6.5-3	Abgewinkelte Düse, Hartmetalldurchmesser °3
10112533	ATC-8.0-3	Abgewinkelte Düse, Hartmetalldurchmesser °3
10112534	ATC-9.5-3	Abgewinkelte Düse, Hartmetalldurchmesser °3

- Nutzungsdauer: bis zu 400 Stunden
- Futter: 50mm starker Gummi



NTC MINI DÜSE

Bestellcode	Modell	Beschreibung
10112550	NTC-3.5	Kurze venturi-Düse, Hartmetall 3.5x45mm
10112551	NTC-5.0	Kurze venturi-Düse, Hartmetall 5.0x45mm
10112552	NC-6.5	Kurze venturi-Düse, Hartmetall 6.5x45mm
10112553	NTC-8.0	Kurze venturi-Düse, Hartmetall 8.0x45mm

- Nutzungsdauer: bis zu 400 Stunden
- Äußere Struktur: Aluminium
- Futter: Aluminium 3/4 " NHP Düsenhalter innen



NTC MINI DÜSE

Bestellcode	Modell	Beschreibung
10112000	WBA	Wässrige Strahlvorrichtung, Hartmetall-Armband

- Äußere Struktur: Aluminium
- Zwischenlage: 50mm starkes Aluminium



WBN WATER SHOT BLASTING NOZZLE

Bestellcode	Modell	Beschreibung
10112550	NTC-3.5	Kurze venturi-Düse, Hartmetall 3.5x45mm
10112551	NTC-5.0	Kurze venturi-Düse, Hartmetall 5.0x45mm
10112552	NTC-6.5	Kurze venturi-Düse, Hartmetall 6.5x45mm
10112553	NTC-8.0	Kurze venturi-Düse, Hartmetall 8.0x45mm

- Äußere Struktur: Aluminium
- Zwischenlage: 50mm starkes Aluminium





KERAMISCHE MEDIEN



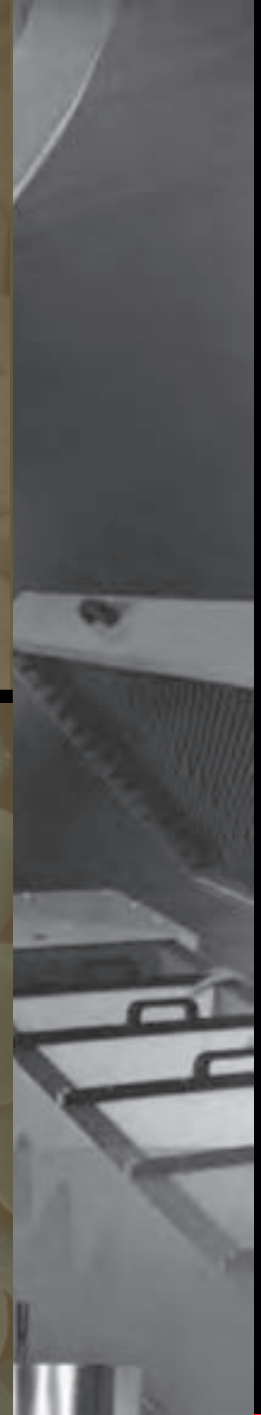
KERAMISCHE MEDIEN



PORZELLANMEDIEN



KUNSTSTOFFMEDIEN



KUGEL AUS ROSTFREIEM STAHL



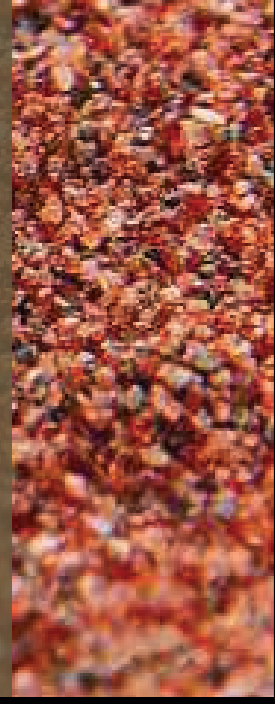
GLASKUGELN



STAHLKORN ECKIG



GRANATSAND



ALUMINIUMOKSID



ALUMINIUMOKSID





FARBPUMPEN

FARBPUMPEN



ALFA-68:1



ALFA-30:1



ALFA ROAD LINE

Ausgenommen körnige Farben; Sie werden beim Auftragen von Lacken, feinen Epoxid- und Silikonfarben aller Innen- und Außenfarben verwendet. Polyurethan-Injektion kann auch durchgeführt werden.

Benutzungen:

Wie die Dachkonstruktion, Metallstruktur hochviskose Beschichtung, Schutzbeschichtung, etc.

Eigenschaften

Max. Druckverhältnis	68:1	30:1
Durchmesser des Luftmotors Zoll (mm)	10(254)	11/4 (108)
Hub mm	127	102
Max. Lufteingangsdruck psi(Bar)	100(7)	100(7)
Max. Ausgangsdruck psi(Bar)	6903(470)	3045(210)
Max. Ausgang Debigpm(min/lit)	1,4	4,25
Max. Pumpendrehzahl (U/min)	61 devir/min	61
Durchmesser	3/4"(PT)"	1/2"(PT)"
Abmessung des Flüssigkeitseinlasses	1"(PT)"	3/4"(PT)"

STRASSENZIEHMASCHINE

Produziert für Straßenlinien, Bordsteinmalerei, Fußgängerüberweglinien, Marktplätze, Parklinien.

Es ist eine vielseitige Maschine, die von Kommunen insbesondere in Linienanwendungen eingesetzt wird.

FARBPUMPEN

FARBPUMPEN



AAE-M05



AHE-2410



GHE-0500

AA ELEKTROPUMPE BAUREIHE (AAE-M05)

- Speziell entwickelter, nach innen gerichteter Wechselrichter
- Feste Steuerung mit hocheffizientem AC-Motor
- Sicheres und intelligentes Druckregelsystem
- Einfache Wartung und starkes Design
- Sicherer Betrieb in rauer Arbeitsumgebung
- Verbesserte Verarbeitbarkeit durch sicheren und kontinuierlichen Betrieb

AH HYDRAULIKPUMPE (AHE-2410)

- Einfache hydraulische Druckregelung
- Praktisches Druckregelsystem
- Konstanter Druck, Durchflussmenge
- Reibungsloser Betrieb und starke Lackierung
- Einfache Wartung

GH AIRLESS PISTOLE SERIE (GHE-0500)

- Maximaler Betriebsdruck: 500 bar
- Edelstahlsperring, Nadel und Beschichtung
- Praktische feuerbeständige O-Ringe
- Entworfener Vier-Finger-Auslöser und Schutz

Eigenschaft	AAE-M05
Leistung	3HP (2.2kw)
Maximaler Durchfluss	4.5 liter / min
Düsendurchmesser für einen maximalen Durchfluss	0.035 inch
Spannung	220 volt
Strom	60 Hz
Größe	1,060 x 710 x 620 mm
Gewicht	45Kg

Eigenschaft	AHE-2410
Leistung	3HP (2.2kw)
Maximaler Betrieb	230 bar
Maximaler Durchfluss	10 liter/min
Düsendurchmesser für einen maximalen Durchfluss	0.053 inch
Maximale Leistung	188m/min
Breite des Kreuzes	50~500 mm
Größe	1,080 x 800 x 1,400
Gewicht	55Kg

Eigenschaft	GHE-0500
Leistung	3HP (2.2kw)
Max. Betriebsdruck	500 bar
Flüssiges Loch	2.3 mm
Flüssiger Einlass	1/4 npsm (m)
Maximale Flüssigkeitstemperatur	71°C
Gewicht	55Kg

IN-PIPE LACKIERAPPARATE & DRUCKLACKIERTANKS

IN-PIPE LACKIERAPPARATE & DRUCKLACKIERTANKS

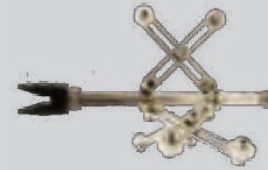
KLEINROHRFÄRBEAPPARATUR

Der Mini-Rohrinnenlackierapparat wird verwendet, um die Innenfläche von Rohren mit kleinem Durchmesser zu streichen. Es kann bis zu einem Mindestdurchmesser von 30 mm, einem maximalen Durchmesser von 200 mm sprühen. Mit seinem 360° Düsendurchmesser sorgt er für eine einfachere und gleichberechtigte Anwendung.

Specifications

Max RPM	100
Min. Interner Rohrdurchmesser	30
Max. Interner Rohrdurchmesser	200
Diffusor (Standard)	11/16"
Auf Anfrage	7/8"
Gewicht (gr)	550

Kleines Inneres Rohr-Malwerkzeug



GROSSE IN-PIPE-LACKIERAPPARATUR

Es handelt sich um eine In-Pipe-Lackier Vorrichtung, die entwickelt wurde, um die innere Oberfläche von Rohren zuverlässig zu streichen. Der um 360° drehbare Sprühkopf deckt jeden Quadratzenimeter bei einer Geschwindigkeit von 10 bis 100 U/min ab. Mit dem pneumatischen Regler ist es möglich, die Drehzahl an Ihre Sprühanforderung anzupassen. Schließen Sie einfach Ihren Airless-Schlauch mit einem Absperrventil oder einer Pistole an, um den Durchfluss zu steuern. Die Apparatur wird von Hand aus dem Rohr gezogen.

Specifications

Motor	Pneumatisch
Macht	1/4 HP
Max. RPM	100
Min. Interner Rohrdurchmesser (mm)	300
Max. Interner Rohrdurchmesser (mm)	750
Auf Anfrage mm	1200*
Diffuser (Standard)	11/16"
Auf Anfrage mm	7/8"
Material input (standard)	16x1,5
Auf Anfrage mm	1/4"
Air intake (standard)	Schnelladapter
Gewicht (kg)	4

Großes Innenrohr-Malwerkzeug



DRUCKFARBANKS

Produkt	ST2HT 2 Litre Druckbehälter	ST10HT 10 Litre Druckbehälter	ST10A 10 Litre Druckbehälter	ST20A 20 Litre Druckbehälter	ST20ASS 20 Litre Druckbehälter	ST40A 40 Litre Druckbehälter	ST50ASS 50 Litre Druckbehälter
Mischer	-	-	Automatisch	Automatisch	Automatisch	Automatisch	Automatisch
Kapazität	2 lt	10 lt	10 lt	20 lt	20 lt	40 lt	50 lt
Max. Betriebsdruck	4 bar	4 bar	4 bar	4 bar	4 bar	4 bar	4 bar
Max. lufteinlassdruck	4 bar	4 bar	8 bar	8 bar	8 bar	8 bar	8 bar
Lufteinlassanschluss	1/4"	1/4"	1/4"	1/4"	1/4"	1/4"	1/4"
Paint outlet Anschluss	3/8"	3/8"	3/8"	3/8"	3/8"	3/8"	3/8"
Luftauslassanschluss	1/4"	1/4"	1/4"	1/4"	1/4"	1/4"	1/4"
Rumpf	Aluminium	Galvanisiert	Galvanisiert	Galvanisiert	Edelstahl	Galvanisiert	Edelstahl




WAGNER



FARBPUMPEN

ICEBREAKER – PC HOCHDRUCK-KOLBENPUMPEN

1 - SEHR EINFACH ZU BEDIENEN

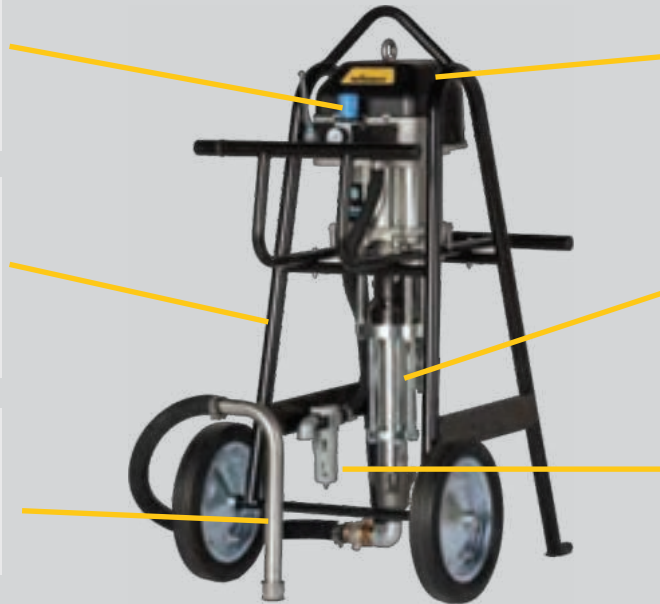
Das kombinierte 3-Wege Hauptventil ermöglicht einen reibungslosen ruhigen Start. Der Luftdruck kann kontrolliert abgeführt werden

2 - ROBUSTE STRUKTUR UND GESCHLOSSENER KOLBEN

Es bietet bequemen und vielseitigen Schutz für Pumpen und Zubehör. Robust und langlebig für raue Umgebungen. Der Schutz vor äußeren Einflüssen ist ebenfalls gegeben.

6 - ANSAUGSCHLAUCH

Extrem große und flexible, 1 1/2" Saugschläuche sorgen dafür, dass Sie die beste Saugrate erreichen und erleichtern die Reinigung.



3 - ICEBRAKER LUFTMOTOR

Seine Leistung wird in keiner Weise durch Vereisung beeinträchtigt, selbst bei hoher Luftfeuchtigkeit.

4 - KOMPATIBLER FLÜSSIGKEITSBEREICH

Entwickelt für die Verarbeitung moderner, hochfester Schutzbeschichtungsmaterialien. Es hat Ventile mit großem Durchmesser und langlebige Dichtungen für abrasive Materialien

5 - ZUSÄTZLICHER LUFTFILTER

Der Filterschutz ist ideal, um das Drucklufttriebwerk vor verschmutzter Luft zu schützen und dieser Filter ermöglicht es auch, bei jedem Wetter sicher zu arbeiten.

*Es bietet eine wartungsfreie Steuerung mit sehr geringen Vibrationen für eine hervorragende Sprühqualität auch bei Dauerbetrieb.
Ideal für dickeren Korrosionsschutz. Kann mit einer Vielzahl von Pistolen und Materialien verwendet werden.
Äußerst robust, zuverlässig und wartungsfreundlich im täglichen Einsatz.*



Einfach Zu Speichern



Robuste und langlebige Pumpe



Großer flüssiger Hochdruckteil



Extra großes Ventil



Heizungs-set

FARBPUMPEN

ICEBREAKER – PC HOCHDRUCK-KORBENPUMPEN



EIGENSCHAFTEN

	Leopard 48-110	Protec 60-240	SP Protec 95-150	SP Protec 72-200
Max. Materialdruck	380 Bar	480 Bar	530 Bar	530 Bar
Doppel Schlagvolumen	110 cm ³	240 cm ³	150 cm ³	200 cm ³
Durchflussrate bei 60DS/min	6,6 L/min	14,4 L/min	9,0 L/min	12,0 L/min
Max. Luftversorgung	8 Bar	8,0 Bar	5,6 Bar	7,4 Bar
Materialeingang	M36	1 1/2"	G 1 1/2" - F	G 1 1/2" - I
Materialausgang	G3/8"	G 1/2"	M 24x1,5 - M	M 24x1,5 - Bir
Benutzungen	Kleine bis mittelgroße Bereiche Materialien mit mittlerer Fließfähigkeit	Sehr große Flächen Materialien mit sehr geringer Fließfähigkeit	Mittlere und große Flächen Materialien mit geringer Fließfähigkeit	Sehr große Flächen Materialien mit sehr geringer Fließfähigkeit
Empfohlene Durchflussrate	0,5...2L/min	1...5L/min	1,5...6L/min	0,7...3L/min
Empfohlener Materialdruck	150...300	150...400	200...450	200...400
Zink Pulverbeschichtung Eisen-Glimmer		+	+	+
Flammschutzbeschichtung		+	+	+
Große Baustoffe		+	+	+
Anti-Kontamination	+	+	+	+
Pitch-Beschichtung		+	+	+
High-Solid Mazems		+	+	+
Solvent-Based Materials	+	+	+	+
Water-Based Materials		+	+	+

SPRÜHPISTOLEN

SPRÜHPISTOLEN

SPRÜHPISTOLEN

- Es hat eine ausgezeichnete Ergonomie.
- Gut ausgestattet für Schutzbeschichtungen bei schweren Arbeiten.
- Robuste Qualität, stark und langlebig.
- Zuverlässig und wartungsarm.
- Hervorragende Beschichtungsergebnisse werden erzielt.
- Bietet ausgezeichnetes Sprühverhalten für optimale Beschichtungsergebnisse.
- Es ist die leichteste Pistole seiner Klasse.
- Müheleose Bedienung, ein kompaktes Design mit geringer Triggerleistung und ausgezeichneter Ergonomie.
- Einfacher und schneller Austausch von Düsen und Filtern für noch höhere Performans

ProfiTip Düsenschutz

Auslösen

Sicherheitsschutz

In hohem Grade ausgeglichenes Ventilschieber

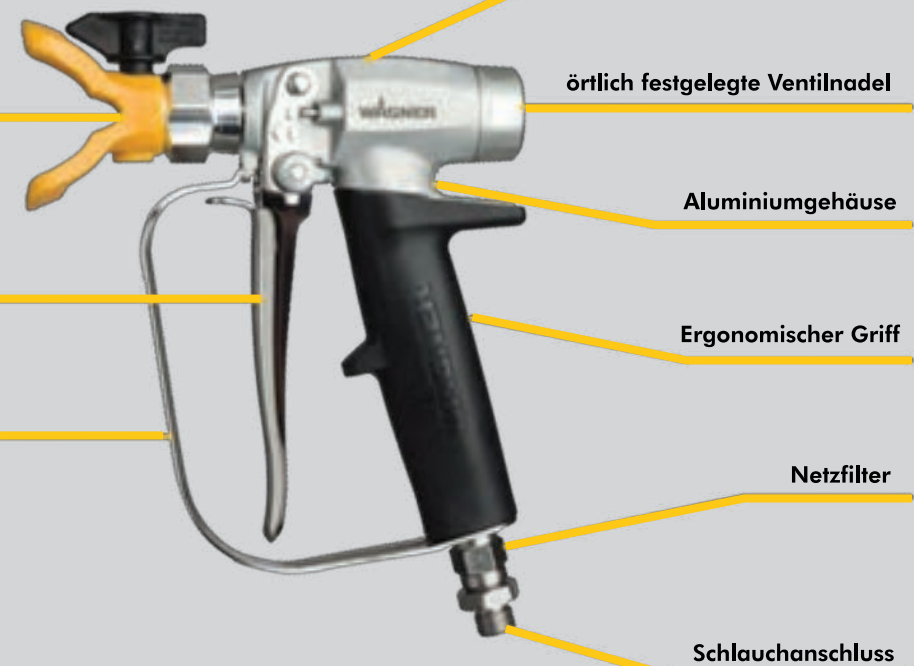
örtlich festgelegte Ventilnadel

Aluminiumgehäuse

Ergonomischer Griff

Netzfilter

Schlauchanschluss



Technische Daten	GM 1-530	GM 1-350
Trigger	4 finger	2 finger
Max. Materialdruck	530 bar	350 bar
Garndüsenschutz	7/8" - 14 UNF - 2A	7/8" - 14 UNF - 2A
Materialverbindung	A - 1/4" NPS	A - 1/4" NPS
Max. materialwärme	80 °C	80 °C
Gewicht	580g	560g
Max. Lautstärke	85 dB(A)	85 dB(A)
Länge	160 mm	160 mm
Höhe	188 mm	188 mm
Atex Nummerierung	Ex II 2G X	Ex II 2G X



WAGNER Netzfilter



Robust und zuverlässig



WAGNER ProfiTip Düse



Komfortable Bedienung



Einfacher Abzug



Materialschläuche

WAGNER FARBPUMPEN

WAGNER PROTEC 2K FARBPUMPEN

1 - Extrem robuster Käfig

Nur 83 cm breit für Standardeinlässe, das äußerst robuste Gehäuse schützt die Pumpe und das Zubehör.

2 - neuer 10" Druckluftmotor

Der neue 10" Druckluftmotor ermöglicht einen störungsfreien Betrieb bis 500 bar.

3 - Umwälzventil

Umwälzventil Stellt die Luftzirkulation für beide Komponenten sicher.

4 - Mischblock

Der Mischblock kann zusätzlich als Mischer verwendet werden.

5 - Haupt-Luftzufuhrventil

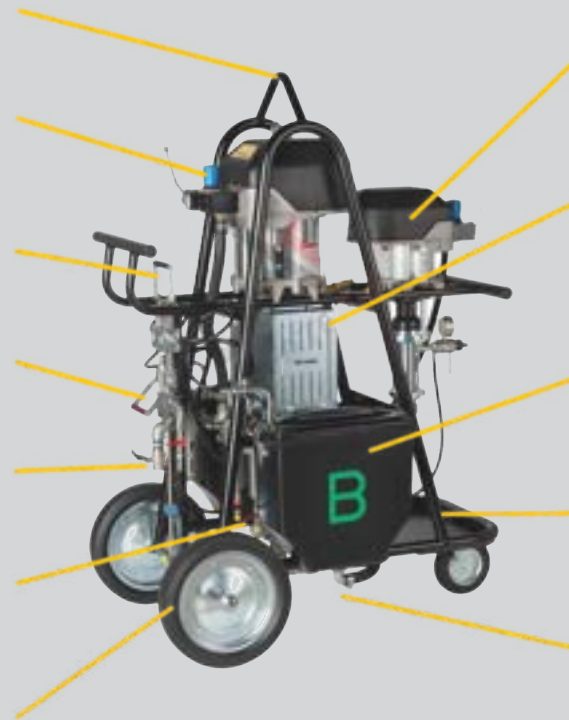
1" Es gibt ein Luftzufuhrventil für den Schlauchanschluss.

6 - Filter-Umwälzventil

Es wird zur schnellen Materialentladung und Filterreinigung eingesetzt.

7 - große Gummiräder

Es ist so konzipiert, dass es luftdicht und leicht zu bewegen ist.



8 - Reinigungspumpe Leopard 35-70

Für eine leistungsstarke Reinigung gibt es die optionale Reinigungspumpe Leopard 35-70.

9 - Lange Lebensdauer Mechanische Pumpe

Nur der flüssige Teil kann geändert werden, um das Mischungsverhältnis der langlebigen mechanischen Pumpe zu ändern.

10 - 27-Liter-Behälter für component A und B

27 lt Trichter für A-und B-Komponenten verfügbar

11 - Heizungen Einbauposition

A ve B bileşeni için 2 ısıtıcı yeri vardır.

12 - DN 38 Saugschläuche

Saugschläuche mit großem Durchmesser sind verfügbar, Um feste Materialien leicht zu reinigen.

Für eine perfekte Passform hat es hervorragende Leistung und hervorragende beschichtungsergebnisse und ausgezeichnetes Zubehör.



Beheizte Tanks



Immer unter Kontrolle



Benutzerfreundlich

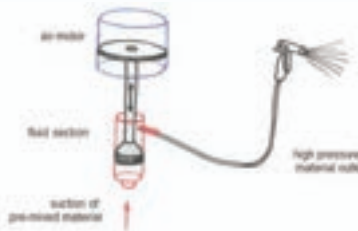


Heizungs-set



Waschpumpe set

TECHNISCHE DATEN	PROTEC 2K 75-150/38	PROTEC 2K 70-150/50	PROTEC 2K 64-150/50	PROTEC 2K 65-150/50
Mischungsverhältnis	4:1	3:1	2:1	1:1
Druckverhältnis	75:1	70:1	64:1	65:1
Max. Betriebsdruck	500 bar	465 bar	415 bar	420 bar
Flüssigkeitsanteil A , doppeltes Pulsvolumen	150 cm ³	150 cm ³	150 cm ³	110 cm ³
Flüssigkeitsteil B, doppeltes Impulsvolumen	38 cm ³	50 cm ³	75 cm ³	110 cm ³
Durchflussmenge pro Doppelimpuls	188 cm ³	200 cm ³	225 cm ³	220 cm ³
30 Durchfluss pro Doppelimpuls	5.61l	6.0l	6.75l	6.6l
Max. Pulsfrequenz	30 DS/min	30 DS/min	30 DS/min	30 DS/min
Materialeingang (Tank)	27l	27l	27l	27l
Materialausgang (BSP)	A-G3/8"	A-G3/8"	A-G3/8"	A-G3/8"
Druck der Luftquelle	1.5-6.5 bar	1.5-6.5 bar	1.5-6.5 bar	1.5-6.5 bar
Schallpegel bei 6 bar Luftdruck	80 dB(A)	80 dB(A)	80 dB(A)	80 dB(A)
Temperatur des Materials	5-80°C	5-80°C	5-80°C	5-80°C
Umgebungstemperatur	5-60°C	5-60°C	5-60°C	5-60°C
Material pH-Wert	3.5-9pH	3.5-9pH	3.5-9pH	3.5-9pH
Max. Materialdruck Pumpeneingang	20 bar	20 bar	20 bar	20 bar
Gewicht	190 kg	190 kg	190 kg	190 kg
ATEX-Nomenklatur	II 2G dIBT3 / T4 Gb X	II 2G dIBT3 / T4 Gb X	II 2G dIBT3 / T4 Gb X	II 2G dIBT3 / T4 Gb X
Abmessungen (B x L x H)	830x1200x1710mm	830x1200x1710mm	830x1200x1710mm	830x1200x1710mm



VERGLEICHSTABELLE

Genauere Dosierung des Katalysators

Belebend und rührend

Kappen-Leben

Waschen und reinigen

Vorgemischter beschichtungsabfall

Lösungsmittelverbrauch während des Waschens

Vormischer beschichtungsabfall beim Waschen

Bekanntes 1K Spray Pack

- Deutlich hohe Anforderungen
- Zeitaufwendig
- Countdown der Erstarrungslebensdauer und vorgemischtes Harz im Eimer
- Komplettes Waschsysteem

• Überschüssiges Mischmaterial muss entsorgt werden

• 10-15 Liter abhängig von der Größe der Pumpe

• 3-4 Liter, abhängig von der Größe der Pumpe

PROTEC 2K Sprühpaket

- Automatisch
- Automatisch
- Vor der Anwendung wird das Material frisch gemischt
- Nur das Mischmaterial im Mischer und das Waschen, das der Materialschlauch benötigt
- Kein Abfall

• Abhängig vom Materialschlauch, Länge, 2-3 Liter

• Abhängig vom Materialschlauch, Länge, 1-2 Liter

GRACO FARBPUMPEN

LUFT- UND ELEKTRISCHE FARBPUMPEN

EH230 ELEKTRISCHE FARBPUMPEN



Es wird zum Besprühen aller Innen- und Außenfarben verwendet. Lack, Latex, Kitt (Spachtelmasse), Satinputz, Silikonfarben sowie dichte Materialien, Elektromerier-, Polyurethan- und Epoxidfarben können damit verwendet werden, mit Ausnahme von körnigen Lacken
Einsatzgebiete:Bau und Industrie

EIGENSCHAFTENEH	23
Arbeitsart	220V
Druckverhältnis	230 bar
Max. Lufteinlass	7.9 lt/dk
Max. Flow	0,041"
Gewicht	96 kg

*Es ist das einzige Modell ohne Karte in elektrischen Pumpen.

MERKUR 30:1 AIRLESS FARBPUMPEN



Der neue und verbesserte Merkur wurde entwickelt, um eine bessere Leistung zu erzielen und langlebiger zu sein als andere Pumpen seiner Klasse. Mit mehr Modellen zur Auswahl, erhalten Sie genau den Druck und die Effizienz, die Sie für alle Ihre Finishing-Anwendungen benötigen

EIGENSCHAFTENEH	Merkur 30:1
Arbeitsdruck	207 Bar
Kompressionsverhältnis	30/1
Luftarbeitsdruck	7 Bar
Saugdurchmesser	3/4" npt
Farbauslassdurchmesser	1,4" npt
Max. Farbdurchfluss	1,5lt/dk

TRITON AIRLESS FARBPUMPEN



AUSRÜSTUNGEN

- Graco Triton-Pumpe
- 10 MT 1/4" hochdruckfester Farbschlauch
- Spritzpistole
- 10 mt pneumatischer Luftschlauch

EIGENSCHAFTENEH

Maximaler Lufteinlassdruck
Maximaler Durchfluss
Pumpenvolumen
Lufteinlassanschluss
Acetal Fluid Farbausgabe
Flüssigkeitsanschluss aus Edelstahl.
Pumpeneingang
Pumpenausgang
Fluid-Ausgangsanschluss

Triton

(0,7Mpa 100psi)
7 Bar(0,7Mpa 100psi)
32lpm(8,5 gmp)
1/4 npt(f)
3/8 npt(m)
3/8 npsm(m)
3/4 npt(f)
3/8 npt(f)
3/8 npt(m)

GRACO FARBPUMPEN

ELEKTRISCHE FARBPUMPEN

390 FARBPUMPEN



495 FARBPUMPEN



595 FARBPUMPEN



695 FARBPUMPEN



Eigenschaften	GRACO 390	GRACO 495	GRACO 595	GRACO 695
Max. Betriebsdruck	227 bar	228 bar, 22,8 Mpa	228 bar, 22,8 Mpa	230 bar
Max. Durchfluss	1,8lt/min	2,3 lpm	2,6 lpm	3lt/min
Max. Spitzengröße	0,019"	0,025	0,027	0,029"
Flüssiger Ertrag		1/4"	1/4"	
Zyklen		per liter 164	per liter 143	
Generator min.		3750W	3000W	
Leistungsanforderungen	220V	50/60Hz 110-120V, 15A	50/60Hz 110-120V, 15A	50/60Hz 110-120V, 15A
Schalldruck		/220-240V,9A	/220-240V,9A	/220-240V,9A
Schalleistung		90dBa	90dBa	
		100d	100d	

Es wird in der Anwendung aller Innen- und Außenfarben, Lacke, Lacke, feinen Epoxidharze und Silikonfarben verwendet, mit Ausnahme von körnigen Farben. Sie können auch eine Injektion von Polyurethan machen.

SPRÜHPISTOLEN

ELEKTRISCHE FARBPUMPE

TRICHTERSPRITZPISTOLE



Trichterspritzpistole:

Das Design mit zwei Griffen bietet maximalen Halt und Kontrolle bei Decken-, Wand- und Bodenapplikationen. Es kann für Decken-, Wand- und Bodenapplikationen, Trockenmauermalereien, Materialien auf Wasserbasis, Beckenrandspachtel, Putze usw. verwendet werden.

TEXSPRAY RTX 1500 SPRITZPISTOLE



TexSpray RTX 1500 Spritzpistole:

Die extra dicken Schrauben erleichtern den Austausch der Düsen. Es pumpt problemlos größere Flüssigkeitsmengen, dichten Schlamm und größere Sandchargen. Das robuste Gehäuse ist langlebig und 25% leichter als seine Gegenstücke.

ULTRA MAX SPRITZPISTOLE



Ultra Max Spritzpistole:

Optimiert für Schutzbeschichtungen und Korrosionsschutz, ist dieses Airless-Sprüngerät ideal für Reparaturen vor Ort, Ausbesserungen jeglicher Art und kleinere Arbeiten.

- Polpistole**
 - Graco XHD 001 Grauer Schmetterling**
 - Wiva Gehäusefilter, HP filter**
 - Wiva Pistoleneinsatzfilter**
 - Graco Contractor XTR 7 Filter**
 - Graco Contractor Gehäusefilter**
 - Kunststoff-Saugfilter**
-
- Graco Auftragnehmer Pistoleneinsatz Filter**
 - Saugfilter**

STRAHLMASTERSCHLÄUCHE

STRAHLMASTERSCHLÄUCHE

Kompressorschläuche Vergleich

ID		OD	WP		BP		W	L
inch	mm	mm	bar	psi	bar	psi	g/m	m
1/2"	12.7	22	10	145	40	580	400	40-46-61
5/8"	16	25	10	145	40	580	444	40-46-61
3/4"	19	29	10	145	40	580	564	40-46-61
1"	25.4	36	10	145	40	580	661	40-46-61
1 1/4"	32	44	10	145	40	580	1051	40-46-61
1 1/2"	38	51	10	145	40	580	1341	40-46-61
1 3/4"	44.5	57	10	145	40	580	1426	40-46-61
2"	50.8	63	10	145	40	580	1619	40-46-61
2 1/2"	63.5	78	10	145	40	580	2368	40-46-61
3"	76.2	92	10	145	40	580	3074	40-46-61
4"	101.6	117	10	145	40	580	3828	40-46-61

Sandstrahlschläuche Vergleich

ID		OD	WP		BP		BR/r	W	L
inch	mm	mm	bar	psi	bar	psi	mm	g/m	m
1/2"	12.7	25	12	174	36	522	125	414	40-46-61
1/2"	12.7	27	12	174	36	522	125	495	40-46-61
5/8"	16	28	12	174	36	522	150	476	40-46-61
5/8"	16	30	12	174	36	522	150	578	40-46-61
3/4"	19	30	12	174	36	522	190	486	40-46-61
3/4"	19	31	12	174	36	522	190	530	40-46-61
3/4"	19	33	12	174	36	522	190	653	40-46-61
1"	25.4	39	12	174	36	522	250	813	40-46-61
1 1/4"	32	48	12	174	36	522	320	1160	40-46-61
1 1/2"	38	54	12	174	36	522	380	1337	40-46-61
1 1/2"	38	56	12	174	36	522	380	1531	40-46-61
1 3/4"	44.5	60	12	174	36	522	445	1468	40-46-61
1 3/4"	44.5	63	12	174	36	522	445	1820	40-46-61
2"	50.8	69	12	174	36	522	500	2030	40-46-61
2"	50.8	73	12	174	36	522	500	2484	40-46-61
2 1/2"	63.5	82	12	174	36	522	630	2626	40-46-61
3"	76.2	96	12	174	36	522	760	3090	40-46-61
4"	101.6	122	12	174	36	522	1000	4220	40-46-61

■ Sauerstoffschlauch



■ Farbschlauch



■ Sandstrahlschlauch

■ Grit Saugschlauch (Vakuum)

KOMPRESSOREN, TROCKNER, LUFTBEHÄLTER UND KOLLEKTOREN

LUFTBEHÄLTER



LUFTBEHÄLTER

Der Lufttank absorbiert Druckwellen am Kompressorauslass. Es sorgt für einen gleichmäßigen, unveränderlichen Luftdruck. Es speichert die erforderliche Luftmenge, um plötzliche Luftanforderungen zu erfüllen, die die Kompressorkapazität übersteigen.

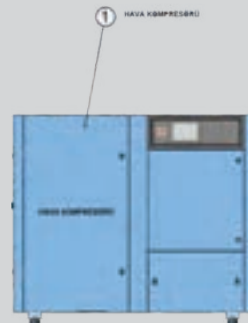
TROCKNER

Unter normalen Bedingungen befinden sich Wassermoleküle (Feuchtigkeit) in der Luft, die für das Auge nicht sichtbar sind. Es ist ein Gerät, das für die Trocknung feuchter Luft im Kompressor sorgt. Jeder Kompressor sendet notwendigerweise etwas Feuchtigkeit der Luft an das System. Dieses Problem tritt bei heißem Wetter auf oder wenn der Kompressorkopf (Luftgenerator) nicht gut gekühlt werden kann. Ein Trockner muss verwendet werden, um die Luftfeuchtigkeit im Kompressor zu minimieren.

KOMPRESSOR

Maschinen, die Druckluft erzeugen, indem sie atmosphärische Luft komprimieren, werden als "Kompressoren" bezeichnet. Es wandelt mechanische Energie in pneumatische Energie um. In industriellen Anwendungen erhalten Kompressoren Rotationsbewegungen von einem Elektromotor. Baumaschinen, Kraftfahrzeuge, Schiffsfahrzeuge, mobile Systeme werden von Benzin- oder Dieselmotoren angetrieben. Die vom Motor empfangene Bewegung erzeugt Unterdruck (Vakuum) im Kompressor. Die durch einen Filter angesaugte Luft wird in einem kleinen Volumen im Kompressor eingeschlossen und in bestimmten Anteilen verdichtet. Je nach Verdichtungsverhältnis steigt der Druck.

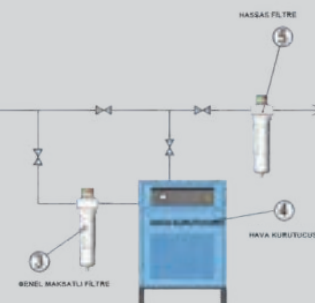
KOMPRESSOR



LUFTBEHÄLTER



TROCKNER



LUFTVERTEILER-KOLLEKTOR



Arcspray 140/S350-CL Metallisierungsmaschine

Arcspray 140/S350-CL Metallisierungsmaschine

Das Arcspray 140/S350-System, eines der Metallisierungsgeräte der neuesten Generation, ist ein stromgesteuertes Produkt mit geschlossenem Regelkreis, das mit den neuesten Technologien ausgestattet ist, die eine unübertroffene Benutzerfreundlichkeit bieten. Die ARC140-Pistole, die sich als überlegen und überall einsetzbar erwiesen hat, wurde mit der neuen spannungsgesteuerten 350-Ampere-Haupteinheit kombiniert, wodurch das ARC140/S350-System entsteht, ein innovatives Gerät, das dank seiner geschlossenen Stromregelungsfunktion einen unterbrechungsfreien und effizienten Einsatz ohne plötzliche Spannungsschwankungen ermöglicht. Das System ist dank seiner isolierten Elektronik und SPS-Steuerung für den Einsatz unter den anspruchsvollsten Bedingungen ausgelegt.

Die Arcspray 140/S350-Ausrüstung, die dank ihres Designs, das aus Teilen besteht, die leicht entfernt und installiert werden können, auch die Verwendung von Drähten in verschiedenen Größen und Verpackungsarten ermöglicht, verwendet die patentierte synchronisierte Draht-Push-Pull-Technologie der Metallisierung. Da diese Technologie die Notwendigkeit eines separaten Motors an der Pistole überflüssig macht, kann das Pistolengewicht auf ein Minimum reduziert werden und es ist möglich, den Abstand zwischen der Pistole und der Drahtschubereinheit auf 20 m zu erhöhen, ohne dass das Risiko eines Drahtbruchs und einer Verwicklung besteht. All diese Funktionen ermöglichen es dem Bediener, komfortablere und effizientere Anwendungen durchzuführen.

EIGENSCHAFTEN

- Neue isolierte Basiseinheit S350-CL – Zuverlässigkeit
- Closed-Loop-Stromsystem - Benutzerfreundlichkeit/Zuverlässigkeit
- Möglichkeit, Draht von 1,6 mm bis 2,5 mm zu verwenden
- Luftgekühlte Elektrokabel
- Mobilität/Manövrierflexibilität beim Einsatz von Pistolen
- Fähigkeit, den Abstand zwischen der Pistole und dem Drahtschubmotor auf 5 m, 10 m oder 20 Meter zu erhöhen.
- Geeignet für Korrosionsschutz- und/oder Engineering-Anwendungen
- Einfache Wartungsreparatur / Minimale Ausfallzeiten.
- Für kleine Werkstätten steht nur ein Drahtziehmodell von 5m zur Verfügung.
- Möglichkeit der Drahtversorgung von MIG, Spule oder Lauf
- Pfe Drahtdurchgangsschläuche sicher lange Drahtpassage



Flamespray MK73 Gassprühmaschine

Das Flammspritzsystem MK73, eines der Metallisierungsgeräte der neuesten Generation, ist ein gasförmiges Metallisierungsgerät, das mit Sauerstoff und Propan arbeitet und für Korrosionsschutzanwendungen eingesetzt werden kann. Dank seiner leichten und ausgewogenen Pistolenstruktur ist es die am einfachsten zu bedienende Ausrüstung und die Ausrüstung mit der höchsten Sprühgeschwindigkeit auf dem Markt. Auf diese Weise spart es Zeit und Kosten. Das System kann für ständiges kontinuierliches Sprühen eingerichtet werden oder ist sowohl für den Einsatz – ohne Auslösen der Pilotflamme – als auch manuell offen und geschlossen einsetzbar.

EIGENSCHAFTEN

- Hohe Sprühgeschwindigkeit (50kg/Stunde)
- Möglichkeit zur Auswahl der Drahtdicke 1,6 mm (1/16") bis 4,76 mm (3/16") Beschichtungstextur
- Einfach zu warten
- Ermöglicht die praktische Anpassung der Druckeinstellungen Ideal für Korrosionsschutzanwendungen
- Kontinuierliches oder offenes und geschlossenes Sprühen
- Einstellbarer Sprühwinkel
- Einfache Erstzündung
- Starre starre Konstruktion und dennoch Leichtbau
- Die Düsen-, Motor- und Maskenluftversorgung erfolgt über einen einzigen Einlass.





**SICHER ARBEITEN
SICHER SEIN**



**RPB PERSÖNLICHE
SICHERHEITSAUSRÜSTUNG**

ARBEITSSCHUTZAUSRÜSTUNG

RPB ASTRO SANDSTRAHLMASKE



Der RPB® ASTRO™ ist unsere Nummer eins unter den wirtschaftlichen Sandstrahlhelmen, die den Sicherheitsstandards weltweit entsprechen, einschließlich Australien, Europa und den USA. RPB® hat jahrelange Erfahrung in der Strahlindustrie mit diesem leichten, robusten Helmdesign. RPB® ist der Marktführer in einer wettbewerbsorientierten Welt. ASTRO™ bietet Funktionen wie die Verringerung von Ermüdung und Ausfallzeiten, die Steigerung der Produktivität und die Minimierung des Ersatzteilbedarfs.

Durchflussregelventil; regelt den eingehenden Luftstrom und stellt sicher, dass die erforderliche Luft erzeugt wird.

Niederdruck-Konstantstromventil; wird für Niederdruckpumpen verwendet.

1. - Handschlaufe zum Tragen und Aufhängen des Kopfteils
2. -Leicht, aber langlebig nur 2.6lbs
3. -Abnehmbare Kopfaufhängung und einfache Reinigung
4. -Stabiler Visierahmen mit geformtem Scharnier
5. -Große flache Linse optional abnehmbare Linse
6. -Langlebiger Nylonumhang und bequemes Nackenarmband
7. -Austauschbare Umhangabdeckung und Bandabdeckung
8. -Starkes und einzigartiges Sucherarmband
9. -Flexibler Luftschlauch
10. -Abriebfeste Polyurethan-Kopfbeschilderung
11. -Niedriger Durchflussindikator (für CE-, AS/NZS-zugelassene Modelle)
12. - Es ist die einzige Maske mit Schalldämmfunktion die diese Eigenschaft ca. 2000 Stunden halten kan
13. -deutsches Ursprungsprodukt.

RPB RADEX AIR TABELLE

- Ein Sicherheitsventil mit Druckbeaufschlagung (125 psi) ist verfügbar.
- Die Marken Aro, Cejn, Dixon und Rectus sind miteinander kompatibel.
- Der Druckregler am Ausgang bietet die Möglichkeit, den Luftdruck einzustellen. Bereich 4-0-125 psi (04-900, nur 2 Auslasspunkte des Geräts).
- Ersatzfilterpatronen sind mit Daten für Wartungs- und Reparaturpläne versehen. 6 - Es hat eine starke, robuste und leichte Karosseriestruktur.
- Die Abdeckung des Abflusses gehört zur Standardausrüstung. 8-1" Npt-Einlassanschluss ist verfügbar.
- Hochdruckregler (04-906, 6 Ausgänge, Einzelgerät).



ARBEITSSCHUTZAUSRÜSTUNG

RPB GAS MONITOR

RPB GAS MONITOR:

Giftige Gase verursachen schwere Verletzungen und sogar Todesfälle, je nach Gefahrengrad. Wie können Sie darauf vertrauen, dass die Luft, die Sie und Ihre Mitarbeiter einatmen, absolut sicher und ungefährlich ist? Ihre Lösung ist RPB® GX4, ein intelligenter Gasmonitor,™ der Ihnen die Möglichkeit gibt, bis zu 4 schädliche Gase zu erkennen. Gase wie Kohlenmonoxid, die häufig in Industriegebäuden vorkommen, sind für das Auge unsichtbar. Die Exposition gegenüber niedrigen Gaskonzentrationen ist möglicherweise nicht tödlich, hat aber eine zunehmende Wirkung. Es führt zu schweren Krankheiten und langfristigen Gesundheitsproblemen. Frühe Anzeichen können unnötige Grippe, Kopfschmerzen und Müdigkeit sein. Das Ignorieren kann zu ernsthaften Problemen führen.



RPB KLIMAREGLER

RPB KLIMAREGLER:

Der Schlüssel zu maximaler Effizienz ist die Arbeit in Umgebungen, in denen die Temperatur angenehm ist. Dafür wurde der RPB® C40™ entwickelt, damit Sie die notwendige Luft so heiß oder kalt machen können, wie Sie möchten. Mit diesem Gerät können Ihre Mitarbeiter die notwendige Luft von heiß nach kalt regeln, da sie sich jederzeit wohl fühlen möchten.



VOLLSTÄNDIGE GESICHTSBEMALUNGSMASKE

VOLLSTÄNDIGE GESICHTSBEMALUNGSMASKE:

Das Luftgerät arbeitet nach dem Prinzip der Luftstromtrennung und ist so konzipiert, dass es die Atemluft vom Atemluftfilter bis zur Strahlmaske erwärmt oder kühlt.



HALBGESICHTSMASKE

HALBGESICHTSMASKE:

Die austauschbaren Filter variieren je nach der verwendeten Farbe. Es gibt verschiedene Schutzklassen aus den Sie auswählen können.



LUFTGERÄTE CCT

LUFTGERÄTE CCT:

Das Luftgerät arbeitet nach dem Prinzip der Luftstromtrennung und ist so konzipiert, dass es die Atemluft vom Atemluftfilter zur Sandstrahlmaske erwärmt oder kühlt.



AUSTAUSCHBARER FILTER

AUSTAUSCHBARER FILTER :

Veränderbare Filter variieren je nach aufgetragener Farbe. Es gibt verschiedene Schutzklassen



ARBEITSSCHUTZAUSRÜSTUNG

SANDSTRAHLMASKE

SANDSTRAHLMASKE:

Sehr komfortabel und leicht, eignet sich diese Sandstrahlmaske für alle Arten von Sandstrahlanwendungen. Sein Design garantiert einen konstanten Luftstrom zum Visier, um ein Beschlagen zu verhindern. Die Sandstrahlmaske ist mit einem Druckregler, einer Luftstromanzeige und einem Umhang ausgestattet.



CONTRACOR LUFTTISCH

CONTRACOR LUFTTISCH:

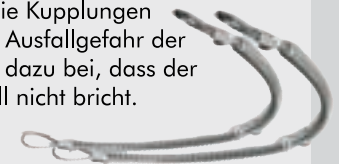
Der Luftständer ist so konzipiert, dass er dem Sandstrahlkopf Frischluft zuführt. Der BAF-Filter wurde entwickelt, um Kondensat und 98% der Partikel mit einer Größe von 0,5 Mikrometern oder weniger zu entfernen. Der Luftständer ist mit einem Druckregler, Manometer, Sicherheitsventil und Überdruckventil ausgestattet. Dieser Luftständer kann nachgerüstet werden, um mit zwei oder mehr Bedienern zu arbeiten.



SICHERHEITSKABEL

SICHERHEITSKABEL:

Whipcheck Sicherheitskabel werden in allen Strahlschläuchen verwendet, um die Verbindungen im Falle einer versehentlichen Trennung sicher zu halten. Whipcheck Sicherheitskabel entlasten die Kupplungen im Gewicht des Schlauches und reduzieren die Ausfallgefahr der Schlauchverbindungen. Die Kabel tragen auch dazu bei, dass der Sandstrahlschlauch bei einem Kupplungsausfall nicht bricht.



Lackier OVERALLS

Lackier OVERALLS:

Es bietet eine Barrierefunktion gegen viele anorganische Chemikalien und Partikel bis zu 1 Mikrometer. Schützt vor radioaktiven Partikeln. Kontaminationskontrolle: schützt die Arbeitsumgebung vor vom Menschen verursachten Angeboten. Da es keine Halogensubstanzen enthält, wird es leicht und wirtschaftlich zerstört.



SANDSTRAHL OVERALLS

SANDSTRAHL OVERALLS:

Diese Overalls schützen den Bediener vor abrasiven Materialien. Es kann dank seiner Nylon- und Baumwollstoffstruktur leicht gewaschen werden. Es bietet Komfort im Sommer.



MESSGERÄTE

RAUHEITMESSGERÄT

Oberflächenrauheitsmessgerät:

Bei Schutzbeschichtungsanwendungen ist es notwendig, die Oberflächenrauheit zu messen. Das Oberflächenrauheitsmessgerät ist ein leichtes und tragbares Messgerät, das die Oberflächenrauheit misst, die zur Einhaltung internationaler Normen erforderlich ist.



LACKDICKENMESSGERÄT



Positector 6000 Lackdickenmessgerät:

Ein Lackdickenmessgerät (auch Farbmessgerät genannt) wird verwendet, um die Dicke des Trockenfilms zu messen. Die Trockenschichtdicke ist aufgrund ihrer Auswirkungen auf den Beschichtungsprozess, die Qualität und die Kosten wahrscheinlich das kritischste Messgerät in der Beschichtungsindustrie. Trockenschichtdickenmessungen können verwendet werden, um die Lebensdauer einer Beschichtung, das Aussehen und die Leistung des Produkts zu bewerten und die Einhaltung einer Vielzahl von internationalen Normen sicherzustellen.

STAUB-KIT

Staubprüfgeräte:

Staub auf der sandgestrahlten Oberfläche kann die Fähigkeit der Farbe, an der Oberfläche zu haften, verringern, was zu einer vorzeitigen Verschlechterung der Beschichtung und einer minderwertigen Beschichtung führt. Dieses Staubtest-Kit ermöglicht die Beurteilung der Menge und Größe von Staubpartikeln auf Oberflächen, die für die Lackierung vorbereitet wurden.



TESTEX-BAND



Testex-Band:

Es handelt sich um ein spezielles Band, das verwendet wird, um die Profildicke von der sandgestrahlten Oberfläche zu erhalten. Wenn es in ein raues Material verdichtet wird, zeigt es genau die Details der Oberflächenrauheit an.

POROSITÄTS-TESTER

Porösheitstest:

Diese robusten, mobilen Messgeräte sind ideal, um schnell und einfach nichtleitende Schutzbeschichtungen zu testen, um selbst kleinste Poren und Risse zu finden.



SPIEGEL

Steuerspiegel:

Ein Kontrollspiegel wird verwendet, um dem Benutzer zu helfen, schwierige oder gefährliche Bereiche leicht zu sehen. Einige Spiegel können auch eine Lichtvorrichtung haben, um dunkle Bereiche zu beleuchten.



UNIJET-WASSERGESTEN

SANDSTRAHLMASKE

Unijet Wasserstrahl:

- Tiefenreinigung von Bauwerken, Reinigung von Baumaschinen und Maschinen, Reinigung von Farbe und Beton
- Gerüstreinigung, Beton- und Betonrohrreinigung, Altfarbe und Putz, Silo, Reinigung von Pumpen mit abgelaufener Lebensdauer
- Stein- und Marmorreinigung, Pflasterreinigung (Kaugummientfernung mit heißem Wasser)
- Lösen von Altfarbe und Putz (einstellbares Sandstrahlen), Entfernen von Graffiti (einstellbares Sandstrahlen)
- Metallformteilen (Warmwasser), Vorbereitung der Metallmaschinenlackierung, Dachreinigung, Holzschälen usw.



EIGENSCHAFTEN

	jet-G350	jet-G350-23	jet-G500	jet-D500	jet-D500-18	jet-D600	jet-D800	jet-D1100	jet-D1500	jet-D1500-20
Max. Arbeitsdruck bar	350	350	500	500	500	600	800	1100	1500	1500
Max. Flow	15	23	15	15	18	30	23	17	13	20
Motor	Gas/HONDA	Gas/HONDA	Gas/HONDA	Desiel	Desiel	Desiel	Desiel	Desiel	Desiel	Desiel
Motorleistung Hp/kW	20Hp/15kW	24Hp/18kW	24Hp/18kW	23Hp/17kW	28Hp/1kW	60Hp/45kW	60Hp/45kW	60Hp/45kW	60Hp/45kW	90Hp/70kW
Max. Drehzahl / rpm	1450	1450	1450	1450	1450	800	1000	750	750	1800
Gewicht kg	120	135	135	160	200	400	450	500	650	800
Maße	120x88x83	120x88x83	120x88x83	120x88x83	120x88x83	120x88x83	120x88x83	120x88x83	120x88x83	120x88x83

HP 200 HOCHDRUCKREINIGER

MODELL	Spannung (V-Hz)	Motorleistung(Kw)	Wasserfluss(lt/min)	Druck(Bar)	Motordrehzahl	Größe	Gewicht	Schlauchlänge
HP 200	380V-50Hz	5.5 Kw	14lt	30-200	1400	58x100x64	65kg	10m

KERAMIKKOLBEN

- Bypass-Einheit, die eine übermäßige Druckbelastung der Pumpenmotorbaugruppe verhindert
- Wärmeschutz für Elektromotor, der Überhitzung verhindert
- Leiser und reibungsloser Betrieb



HP 300 HOCHDRUCKWASCHMASCHINE

MODELL	Spannung (V-Hz)	Motorleistung(Kw)	Wasserfluss(lt/min)	Druck(Bar)	Motordrehzahl	Größe	Gewicht	Schlauchlänge
HP 300	380V-50Hz	11 Kw	18lt	30-300	1400	70x105x75	103kg	10m

KERAMIKKOLBEN

- Bypass-Einheit, die eine übermäßige Druckbelastung der Pumpenmotorbaugruppe verhindert
- Wärmeschutz für Elektromotor, der Überhitzung verhindert
- Leiser und reibungsloser Betrieb



KUNDENDIENST

KUNDENDIENST

Der Kundendienst nach dem Verkauf ist ein wichtiges Thema, das sich auf die Gesamtqualität des Betriebs auswirkt, sobald der Verkaufs- und Lieferprozess abgeschlossen ist.

Unser erfahrenes Team erfüllt den After-Sales-Service innerhalb der versprochenen Zeit. Dafür hat Alfatech immer sein Team parat. Dies ist Teil der Servicequalität unseres Unternehmens.

Unser After-Sales-Service-Team führt die Schulung unserer Produkte präzise durch und bescheinigt deren Ausbildung mit Zertifikat.



TECHNICAL SUPPORT

STAHLBERFLÄCHENNORMEN

STAHLBERFLÄCHENNORMEN

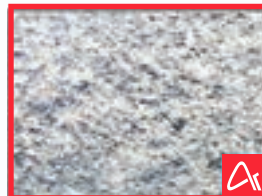
SA 1 LICHTREINIGUNGS SANDSTRAHLEN

Durch die Einwirkung von Schleifmitteln, die aus der Sandstrahlhdüse versprüht werden, werden Walzwerksüberflutungen, Rost, Beschichtungen und Verunreinigungen vollständig gereinigt. Bei der Komplettreinigung mit Sandstrahlen erhält man eine grau-weiße, homogene metallische Farboberfläche, die entsprechend der Beschichtung aufgeraut wird. Die Oberfläche wird, wenn sie mit bloßem Auge betrachtet wird, von allen Ölen, Fetten, Schmutz, sichtbarem Tufal, Rost, Schleifmitteln, Oxiden, Farbe und allen anderen Verunreinigungen gereinigt.



TEILREINIGUNG MIT SA 2 SANDBLASTING

Durch die Einwirkung von Schleifmitteln, die aus der Sandstrahlhdüse versprüht werden, werden fast alle Walzwerkssintfluten, Rostflecken, Tufaloxide und alle Öle, Fette, Schmutz, Tufal, Roststoffe, Oxide, Farben und andere Fremdstoffe entfernt, mit Ausnahme von sehr hellen Schatten, sehr leichten Linien und leichten Verfärbungen durch Licht, permanente Farbe und Beschichtungsrückstände. Mindestens 95% der Oberfläche sind von sichtbaren Ablagerungen befreit und die oben genannten Farbänderungen ändern sich.



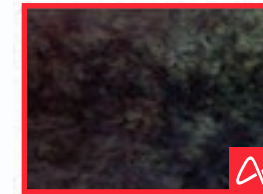
SA 2 1/2 SEHR GUTE REINIGUNG MIT SANDSTRAHLEN

Durch die Wirkung von Schleifmitteln, die aus der Sandstrahlhdüse versprüht werden, werden Öl, Fett, Schmutz, Rost und Fremdstoffe teilweise von der Oberfläche gereinigt. Bei der Teilreinigung durch Sandstrahlen werden Öl, Fett, Schmutz, Rost, Walzwerksbüschel und Fremdstoffe vollständig von der Oberfläche gereinigt. Wenn die Oberfläche Unebenheiten, leichten Rost und Farbreste enthält, werden alle Rost und alten Farben vollständig von der Oberfläche entfernt, mit Ausnahme der leichten Schatten, Linien und Verfärbungen, die aus diesem Grund auftreten.



VOLLREINIGUNG MIT SA 3 SPRENGUNG

Unter dem Einfluss von Schleifmitteln, die aus der Sandstrahlhdüse versprüht werden, werden lose Walzwerksüberflutungen, loser Rost und loser Lack grob gereinigt. Tufal, Farbe und Rost sind nicht dazu bestimmt, vollständig gereinigt zu werden. Damit sich die Farbe gut halten kann, müssen der restliche Tufal, die Farbe und der Rost auf der Oberfläche haften. Bei der Oberflächenreinigung mit leichter Reinigung werden Öl, Fett, Schmutz, Rostschicht, loses Walzwerksfluten, loser Rost, lose Lacke und Beschichtungen vollständig gereinigt. Aber geklebte Büschel, Rost, Farbe und Beschichtung dürfen bleiben.



ROSTGRAD

Rostige Stahloberfläche, die weitgehend mit klebriger Schlacke bedeckt und, falls vorhanden, nur leicht mit Rost überzogen ist

Die Stahloberfläche hat zu rosten begonnen und die Walzschlacke ist abgefallen.

Eine Stahloberfläche, auf der die Walzschlacke weggerostet ist, aber noch kleine Grübchen zu sehen sind.

Eine Stahloberfläche, von der die Walzschlacke weggerostet ist, die aber noch weit verstreute Grübchen aufweist, die für das Auge sichtbar sind.



www.alphatechnikgermany.com

ALPHATECHNIK GERMANY GMBH

Mühlenhagen 118, 20539 HAMBURG

